

Laminam
Slabs
1620x3240mm
63.7" x 127.5"

The mission: to exclusively produce large-sized ceramic slabs

Natural raw materials and sustainable technologies are the underlying principles behind the Laminam production process, with clays and feldspars compacted into an extensive surface up to **1620x3240mm (63.7"x 127.5") in size with Laminam 5, Laminam 12+ or Laminam 20+ (Laminam ¼", Laminam ½" or Laminam ¾") thicknesses.**

Laminam slab is a versatile material for use in architecture and furnishings, both indoors and outdoors.

In particular, surfaces in the 1620x3240mm size are used in interior design as the material for kitchen or bathroom countertops and tables, or vertically, as a door, furniture element or splashback.

In construction, Laminam 5 is a second skin when it comes to the creation of façades and internal cladding.

La missione: produrre unicamente lastre ceramiche di grande dimensione

Materie prime naturali e tecnologie sostenibili, sono i principi su cui si fonda il processo produttivo Laminam: argille e feldspati compattati in una superficie estesa fino a **1620x3240mm di spessore Laminam 5, Laminam 12+ e Laminam 20+**. La lastra Laminam è un materiale versatile per l'architettura e l'arredamento, sia indoor che outdoor. In particolare, le superfici nel formato 1620x3240mm vengono impiegate in arredamento come materiale per i piani orizzontali di cucina, bagno e tavoli e come rivestimenti verticali di ante, mobili e splashback.

In edilizia, Laminam 5 è una seconda pelle per la realizzazione di facciate e rivestimenti interni.

La mission : produire uniquement des plaques céramiques de grandes dimensions

Des matières premières naturelles et des technologies durables sont à la base du processus de production Laminam : des argiles et des feldspaths compacts composent des surfaces pouvant atteindre jusqu'à **1620x3240mm (63.7"x 127.5") d'épaisseur Laminam 5, Laminam 12+ ou Laminam 20+ (Laminam ¼", Laminam ½" ou Laminam ¾")**. La plaque LAMINAM est un produit polyvalent utilisé en architecture et pour la décoration d'intérieur ou d'extérieur.

Les surfaces au format 1620x3240mm sont notamment utilisées pour la décoration, comme plans travail de cuisines et de salles de bains, pour des tables ou comme revêtement vertical pour des portes, des meubles ou des crédence.

Dans le bâtiment, Laminam 5 est utilisé pour la réalisation de bardages ou de revêtements d'intérieur sols et murs.

Nuestra misión es producir tablas cerámicas de gran tamaño

Las materias primas naturales y las tecnologías sostenibles son los principios en los que se basa el proceso de producción de Laminam, con arcillas y feldespatos compactados en una superficie extendida de hasta **1620x3240mm (63.7"x 127.5") de espesor en Laminam 5, Laminam 12+ y Laminam 20+ (Laminam ¼", Laminam ½" y Laminam ¾")**. La tabla Laminam es un material versátil para arquitectura y decoración que puede utilizarse tanto en interior como en exterior. En particular, las superficies con formato 1620x3240mm se utilizan en decoración como material para mesas y encimeras de cocina y baño, además de como revestimiento vertical de puertas, muebles y Splashback (o frentes de cocción).

En la construcción, Laminam 5 se convierte en una segunda piel en la realización de fachadas y revestimientos internos.

p002

laminam



p003

1620x3240mm / 63.7"x127.5"

/the factory



In-Side / The Latest Laminam Technology

IN-SIDE



p006

laminam

p007

1620x3240mm / 63.7"x 127.5"



In-Side, the first series of ceramic slabs offering material continuity between body and surface.

The latest manufacturing technology is based on the mixture of natural raw materials with variable grain size which results in a textured blend, typical of natural stones. The new product by Laminam constitutes an absolute novelty amid ceramic slab manufacturers from a technological perspective too, further confirming the brand's innovative spirit, which is always open to new paths to follow. With In-Side, Laminam confirms its leadership in technological innovation and supplements its range of products, offering the global market ceramic slabs with material continuity between body and surface. In addition to the superior technical performance levels, which are far above those of materials more commonly used for horizontal surfaces, In-Side product further accommodates the styling requirements of the world of furnishings, thanks to the uniform aesthetic styling between body and surface, even after the necessary processing to achieve the finished product (cutting, drilling, chamfering).

In-Side, la prima collezione di lastre ceramiche con continuità materica tra massa, superficie e bordo.

La nuova tecnologia produttiva si basa sulla miscelazione delle materie prime naturali a granulometria variabile da cui si ottiene un mélange materico tipico delle pietre naturali. Il nuovo prodotto Laminam rappresenta una novità assoluta tra i produttori di lastre ceramiche anche a livello tecnologico, a ulteriore conferma dello spirito innovativo aziendale, sempre aperto a intraprendere nuove strade. Con In-Side, Laminam si conferma leader nell'innovazione tecnologica e arricchisce la gamma dei propri prodotti offrendo al mercato mondiale lastre ceramiche con continuità materica tra massa, superficie e bordo. Oltre alle elevate prestazioni tecniche, già superiori ai materiali più comunemente impiegati per i piani orizzontali, In-Side risponde ulteriormente alle richieste estetiche del mondo dell'arredo, grazie all'omogeneità estetica tra massa, superficie e bordo, anche dopo le lavorazioni necessarie per ottenere il prodotto finito (taglio, foratura, bordatura).

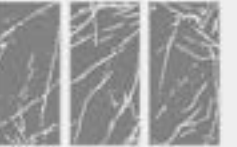
In-Side, la toute première collection de dalles en céramique offrant la continuité matérielle entre corps et surface.

La plus récente technologie de fabrication réunit des matières premières naturelles à grains variables, créant un mélange texturé, typique de la pierre naturelle. Le nouveau produit de Laminam est une véritable innovation parmi les fabricants de dalles de céramique du point de vue technologique, confirmant l'esprit novateur de notre marque, toujours ouverte à l'exploration. Avec In-Side, Laminam confirme son leadership en innovation technologique et ajoute à sa gamme de produits, offrant au marché mondial des dalles de céramique caractérisées par la continuité de matériel à travers corps et surface. En plus de ses niveaux de performance supérieurs bien au-delà des matériaux habituellement utilisés pour les surfaces horizontales, les produits de la gamme In-Side conviennent également aux exigences du domaine du mobilier grâce à son esthétique uniforme entre corps et surface, présent même à la suite des transformations nécessaires au produit fini (coupe, perçage, chanfreinage).

In-Side, la primera colección de tablas cerámicas con continuidad de material entre masa, superficie y canto.

La nueva tecnología de producción se basa en la mezcla de materias primas naturales con granulometría variable de las que es posible obtener una mezcla de materiales típica de las piedras naturales. El nuevo producto de Laminam representa una novedad absoluta entre los fabricantes de tablas cerámicas también a nivel tecnológico, lo que confirma aún más el espíritu innovador de la empresa, siempre abierta a emprender nuevos caminos. Con In-Side, Laminam confirma su liderazgo en la innovación tecnológica y enriquece la gama de sus productos brindando al mercado mundial tablas cerámicas con continuidad de material entre masa, superficie y canto. Además del alto rendimiento técnico, que ya es superior a los materiales más frecuentemente utilizados para superficies horizontales, In-Side responde aún más a las demandas estéticas del mundo de la decoración, gracias a la homogeneidad estética entre masa, superficie y canto, incluso después de realizar los trabajos necesarios para obtener el producto acabado (corte, perforado y canteado).

Laminam / 1620x3240mm 63.7" x 127.5"



In-Side / Pietra Piasentina Taupe

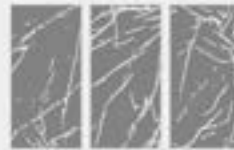


* Available Faces Supplied Randomly / Facce fornite in modo "random" / Disponible en faces fournies aléatoirement / Caras disponibles de manera aleatoria
Pictures colours and features have to be considered indicative / I toni e le caratteristiche delle immagini sono da considerarsi indicativi
Les teintes et les caractéristiques des images sont uniquement à titre indicatif / Los tonos y las características de las imágenes deben considerarse solamente indicativos

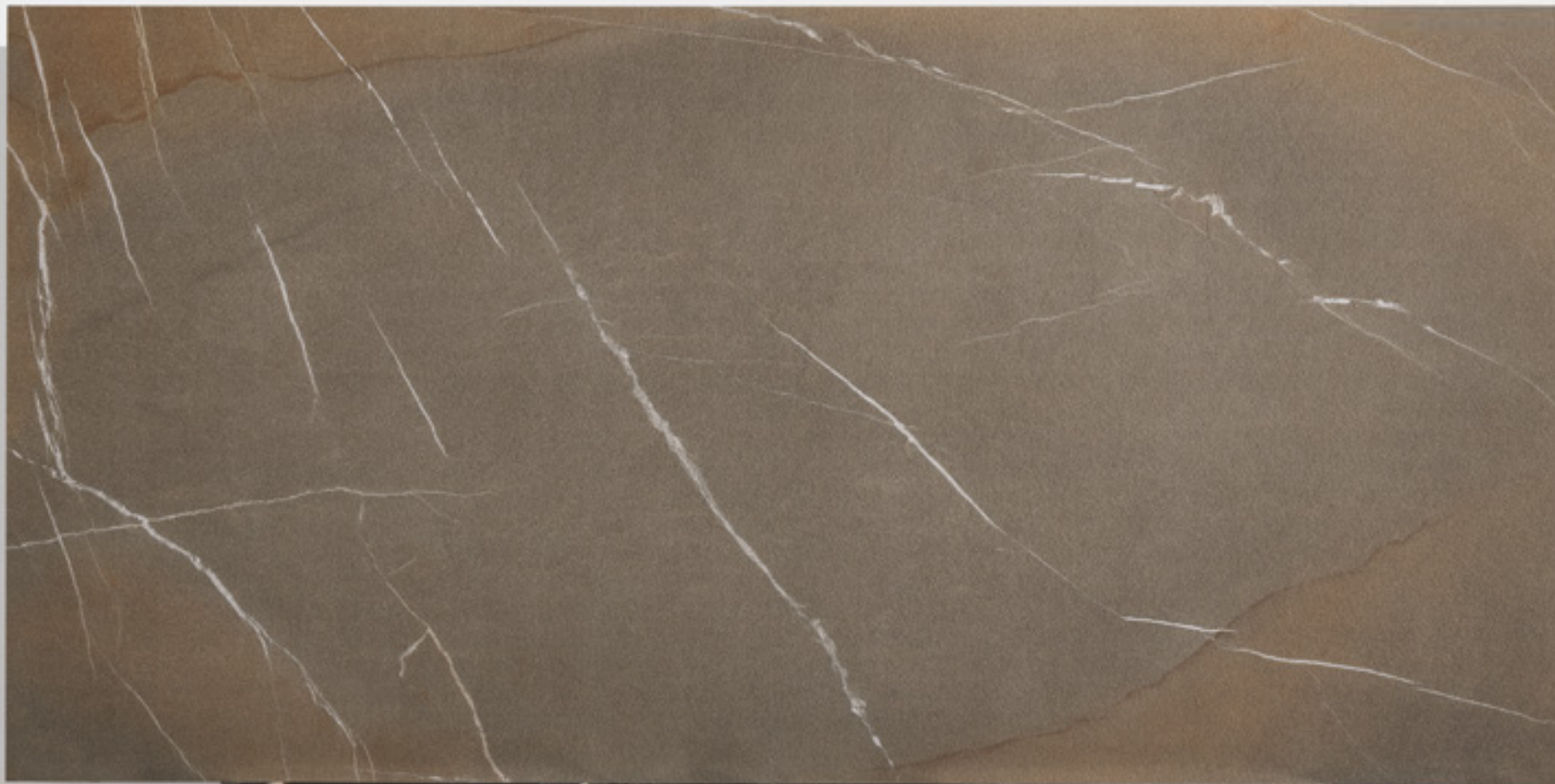
p010

laminam

3 Available Faces
Supplied Randomly *



**In-Side /
Pietra Piasentina Taupe Fiammato**



* Available Faces Supplied Randomly / Facce fornite in modo "random" / Disponible en faces fournies aléatoirement / Caras disponibles de manera aleatoria
Pictures colours and features have to be considered indicative / I toni e le caratteristiche delle immagini sono da considerarsi indicativi
Les teintes et les caractéristiques des images sont uniquement à titre indicatif / Los tonos y las características de las imágenes deben considerarse solamente indicativos

IN-SIDE

p011

1620x3240mm / 63.7"x127.5"

3 Available Faces
Supplied Randomly *



**In-Side /
Pietra Piasentina Taupe Lucidato**



* Available Faces Supplied Randomly / Facce fornite in modo "random" / Disponible en faces fournies aléatoirement / Caras disponibles de manera aleatoria
Pictures colours and features have to be considered indicative / I toni e le caratteristiche delle immagini sono da considerarsi indicativi
Les teintes et les caractéristiques des images sont uniquement à titre indicatif / Los tonos y las características de las imágenes deben considerarse solamente indicativos

IN-SIDE

p012

laminam

2 Available Faces
Supplied Randomly *



Calce /
Bianco



* Available Faces Supplied Randomly / Facce fornite in modo "random" / Disponible en faces fournies aléatoirement / Caras disponibles de manera aleatoria
Pictures colours and features have to be considered indicative / I toni e le caratteristiche delle immagini sono da considerarsi indicativi
Les teintes et les caractéristiques des images sont uniquement à titre indicatif / Los tonos y las características de las imágenes deben considerarse solamente indicativos

p013

1620x3240mm / 63.7"x127.5"

2 Available Faces
Supplied Randomly *



Calce /
Avorio



* Available Faces Supplied Randomly / Facce fornite in modo "random" / Disponible en faces fournies aléatoirement / Caras disponibles de manera aleatoria
Pictures colours and features have to be considered indicative / I toni e le caratteristiche delle immagini sono da considerarsi indicativi
Les teintes et les caractéristiques des images sont uniquement à titre indicatif / Los tonos y las características de las imágenes deben considerarse solamente indicativos

p014

laminam

2 Available Faces
Supplied Randomly *



Calce /
Grigio



p015

1620x3240mm / 63.7"x127.5"

2 Available Faces
Supplied Randomly *



Calce /
Tortora



* Available Faces Supplied Randomly / Facce fornite in modo "random" / Disponible en faces fournies aléatoirement / Caras disponibles de manera aleatoria
Pictures colours and features have to be considered indicative / I toni e le caratteristiche delle immagini sono da considerarsi indicativi
Les teintes et les caractéristiques des images sont uniquement à titre indicatif / Los tonos y las características de las imágenes deben considerarse solamente indicativos

* Available Faces Supplied Randomly / Facce fornite in modo "random" / Disponible en faces fournies aléatoirement / Caras disponibles de manera aleatoria
Pictures colours and features have to be considered indicative / I toni e le caratteristiche delle immagini sono da considerarsi indicativi
Les teintes et les caractéristiques des images sont uniquement à titre indicatif / Los tonos y las características de las imágenes deben considerarse solamente indicativos

p016

laminam

2 Available Faces
Supplied Randomly *



Calce /
Antracite



* Available Faces Supplied Randomly / Facce fornite in modo "random" / Disponible en faces fournies aléatoirement / Caras disponibles de manera aleatoria
Pictures colours and features have to be considered indicative / I toni e le caratteristiche delle immagini sono da considerarsi indicativi
Les teintes et les caractéristiques des images sont uniquement à titre indicatif / Los tonos y las características de las imágenes deben considerarse solamente indicativos

p017

1620x3240mm / 63.7"x127.5"

2 Available Faces
Supplied Randomly *



Calce /
Nero



* Available Faces Supplied Randomly / Facce fornite in modo "random" / Disponible en faces fournies aléatoirement / Caras disponibles de manera aleatoria
Pictures colours and features have to be considered indicative / I toni e le caratteristiche delle immagini sono da considerarsi indicativi
Les teintes et les caractéristiques des images sont uniquement à titre indicatif / Los tonos y las características de las imágenes deben considerarse solamente indicativos

Collection /
Bianco Assoluto



Collection /
Bianco Assoluto Lucidato



Collection /
Nero Assoluto



Fluidosolido /
Blu Lucidato



Fokos /
Sale



Fokos /
Terra



**Fokos /
Roccia**



**Fokos /
Piombo**



p026

laminam

3 Available Faces
Supplied Randomly *



**I Naturali /
Arabescato**



* Available Faces Supplied Randomly / Facce fornite in modo "random" / Disponible en faces fournies aléatoirement / Caras disponibles de manera aleatoria
Pictures colours and features have to be considered indicative / I toni e le caratteristiche delle immagini sono da considerarsi indicativi
Les teintes et les caractéristiques des images sont uniquement à titre indicatif / Los tonos y las características de las imágenes deben considerarse solamente indicativos

p027

1620x3240mm / 63.7"x127.5"

3 Available Faces
Supplied Randomly *



**I Naturali /
Arabescato Lucidato**



* Available Faces Supplied Randomly / Facce fornite in modo "random" / Disponible en faces fournies aléatoirement / Caras disponibles de manera aleatoria
Pictures colours and features have to be considered indicative / I toni e le caratteristiche delle immagini sono da considerarsi indicativi
Les teintes et les caractéristiques des images sont uniquement à titre indicatif / Los tonos y las características de las imágenes deben considerarse solamente indicativos

p028

laminam

3 Available Faces
Supplied Randomly *



I Naturali /
Bianco Lasa



* Available Faces Supplied Randomly / Facce fornite in modo "random" / Disponible en faces fournies aléatoirement / Caras disponibles de manera aleatoria
Pictures colours and features have to be considered indicative / I toni e le caratteristiche delle immagini sono da considerarsi indicativi
Les teintes et les caractéristiques des images sont uniquement à titre indicatif / Los tonos y las características de las imágenes deben considerarse solamente indicativos

p029

1620x3240mm / 63.7"x127.5"

3 Available Faces
Supplied Randomly *



I Naturali /
Bianco Lasa Lucidato



* Available Faces Supplied Randomly / Facce fornite in modo "random" / Disponible en faces fournies aléatoirement / Caras disponibles de manera aleatoria
Pictures colours and features have to be considered indicative / I toni e le caratteristiche delle immagini sono da considerarsi indicativi
Les teintes et les caractéristiques des images sont uniquement à titre indicatif / Los tonos y las características de las imágenes deben considerarse solamente indicativos

p030

laminam

2 Available Faces
Supplied Randomly *



I Naturali /
Bianco Statuario Venato

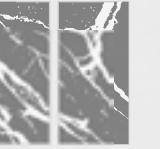


Graphic clearance among the different slabs ranging within 3 cm (1.18") / Ripresa grafica tra le diverse lastre contenuta entro una tolleranza di 3 cm /
Une moyenne de 3 cm (1.18") dans la tolérance graphique parmi les dalles différents / Ilustración gráfica de las distintas tablas con un margen de tolerancia de 3 cm /
* Available Faces Supplied Randomly / Facce fornite in modo "random" / Disponible en faces fournies aléatoirement / Caras disponibles de manera aleatoria
Pictures colours and features have to be considered indicative / I toni e le caratteristiche delle immagini sono da considerarsi indicativi
Les teintes et les caractéristiques des images sont uniquement à titre indicatif / Los tonos y las características de las imágenes deben considerarse solamente indicativos

p031

1620x3240mm / 63.7"x127.5"

2 Available Faces
Supplied Randomly *



I Naturali /
Bianco Statuario Venato Lucidato



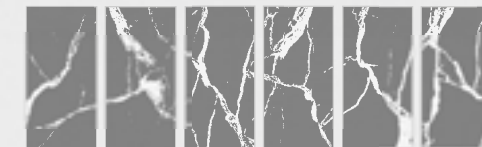
Graphic clearance among the different slabs ranging within 3 cm (1.18") / Ripresa grafica tra le diverse lastre contenuta entro una tolleranza di 3 cm /
Une moyenne de 3 cm (1.18") dans la tolérance graphique parmi les dalles différents / Ilustración gráfica de las distintas tablas con un margen de tolerancia de 3 cm /
* Available Faces Supplied Randomly / Facce fornite in modo "random" / Disponible en faces fournies aléatoirement / Caras disponibles de manera aleatoria
Pictures colours and features have to be considered indicative / I toni e le caratteristiche delle immagini sono da considerarsi indicativi
Les teintes et les caractéristiques des images sont uniquement à titre indicatif / Los tonos y las características de las imágenes deben considerarse solamente indicativos



I Naturali /
Bianco Statuario Venato Soft Touch



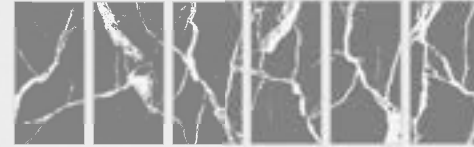
Graphic clearance among the different slabs ranging within 3 cm (1.18") / Ripresa grafica tra le diverse lastre contenuta entro una tolleranza di 3 cm /
Une moyenne de 3 cm (1.18") dans la tolérance graphique parmi les dalles différents / Ilustración gráfica de las distintas tablas con un margen de tolerancia de 3 cm /
* Available Faces Supplied Randomly / Facce fornite in modo "random" / Disponible en faces fournies aléatoirement / Caras disponibles de manera aleatoria
Pictures colours and features have to be considered indicative / I toni e le caratteristiche delle immagini sono da considerarsi indicativi
Les teintes et les caractéristiques des images sont uniquement à titre indicatif / Los tonos y las características de las imágenes deben considerarse solamente indicativos



I Naturali /
Calacatta Michelangelo



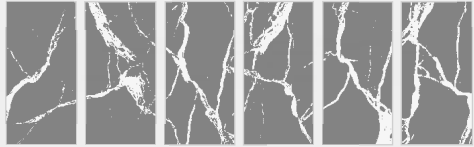
Graphic clearance among the different slabs ranging within 3 cm (1.18") / Ripresa grafica tra le diverse lastre contenuta entro una tolleranza di 3 cm /
Une moyenne de 3 cm (1.18") dans la tolérance graphique parmi les dalles différents / Ilustración gráfica de las distintas tablas con un margen de tolerancia de 3 cm /
* Available Faces Supplied Randomly / Facce fornite in modo "random" / Disponible en faces fournies aléatoirement / Caras disponibles de manera aleatoria
Pictures colours and features have to be considered indicative / I toni e le caratteristiche delle immagini sono da considerarsi indicativi
Les teintes et les caractéristiques des images sont uniquement à titre indicatif / Los tonos y las características de las imágenes deben considerarse solamente indicativos



**I Naturali /
Calacatta Michelangelo Lucidato**



Graphic clearance among the different slabs ranging within 3 cm (1.18") / Ripresa grafica tra le diverse lastre contenute entro una tolleranza di 3 cm /
Une moyenne de 3 cm (1.18") dans la tolérance graphique parmi les dalles différents / Ilustración gráfica de las distintas tablas con un margen de tolerancia de 3 cm /
* Available Faces Supplied Randomly / Facce fornite in modo "random" / Disponible en faces fournies aléatoirement / Caras disponibles de manera aleatoria
Pictures colours and features have to be considered indicative / I toni e le caratteristiche delle immagini sono da considerarsi indicativi
Les teintes et les caractéristiques des images sont uniquement à titre indicatif / Los tonos y las características de las imágenes deben considerarse solamente indicativos



**I Naturali /
Calacatta Michelangelo Soft Touch**

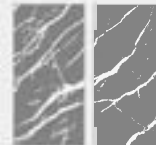


Graphic clearance among the different slabs ranging within 3 cm (1.18") / Ripresa grafica tra le diverse lastre contenute entro una tolleranza di 3 cm /
Une moyenne de 3 cm (1.18") dans la tolérance graphique parmi les dalles différents / Ilustración gráfica de las distintas tablas con un margen de tolerancia de 3 cm /
* Available Faces Supplied Randomly / Facce fornite in modo "random" / Disponible en faces fournies aléatoirement / Caras disponibles de manera aleatoria
Pictures colours and features have to be considered indicative / I toni e le caratteristiche delle immagini sono da considerarsi indicativi
Les teintes et les caractéristiques des images sont uniquement à titre indicatif / Los tonos y las características de las imágenes deben considerarse solamente indicativos

p036

laminam

2 Available Faces
Supplied Randomly *



**I Naturali /
Calacatta Oro Venato**

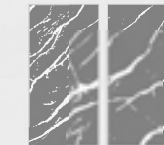


Graphic clearance among the different slabs ranging within 3 cm (1.18") / Ripresa grafica tra le diverse lastre contenute entro una tolleranza di 3 cm /
Une moyenne de 3 cm (1.18") dans la tolérance graphique parmi les dalles différents / Ilustración gráfica de las distintas tablas con un margen de tolerancia de 3 cm /
* Available Faces Supplied Randomly / Facce fornite in modo "random" / Disponible en faces fournies aléatoirement / Caras disponibles de manera aleatoria
Pictures colours and features have to be considered indicative / I toni e le caratteristiche delle immagini sono da considerarsi indicativi
Les teintes et les caractéristiques des images sont uniquement à titre indicatif / Los tonos y las características de las imágenes deben considerarse solamente indicativos

p037

1620x3240mm / 63.7"x127.5"

2 Available Faces
Supplied Randomly *



**I Naturali /
Calacatta Oro Venato Lucidato**

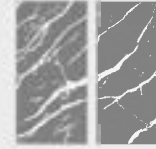


Graphic clearance among the different slabs ranging within 3 cm (1.18") / Ripresa grafica tra le diverse lastre contenute entro una tolleranza di 3 cm /
Une moyenne de 3 cm (1.18") dans la tolérance graphique parmi les dalles différents / Ilustración gráfica de las distintas tablas con un margen de tolerancia de 3 cm /
* Available Faces Supplied Randomly / Facce fornite in modo "random" / Disponible en faces fournies aléatoirement / Caras disponibles de manera aleatoria
Pictures colours and features have to be considered indicative / I toni e le caratteristiche delle immagini sono da considerarsi indicativi
Les teintes et les caractéristiques des images sont uniquement à titre indicatif / Los tonos y las características de las imágenes deben considerarse solamente indicativos

p038

laminam

2 Available Faces
Supplied Randomly *



**I Naturali /
Calacatta Oro Venato Soft Touch**



Graphic clearance among the different slabs ranging within 3 cm (1.18") / Ripresa grafica tra le diverse lastre contenuta entro una tolleranza di 3 cm /
Une moyenne de 3 cm (1.18") dans la tolérance graphique parmi les dalles différents / Ilustración gráfica de las distintas tablas con un margen de tolerancia de 3 cm /
* Available Faces Supplied Randomly / Facce fornite in modo "random" / Disponible en faces fournies aléatoirement / Caras disponibles de manera aleatoria
Pictures colours and features have to be considered indicative / I toni e le caratteristiche delle immagini sono da considerarsi indicativi
Les teintes et les caractéristiques des images sont uniquement à titre indicatif / Los tonos y las características de las imágenes deben considerarse solamente indicativos

p039

1620x3240mm / 63.7"x127.5"

3 Available Faces
Supplied Randomly *



**I Naturali /
Invisible White**

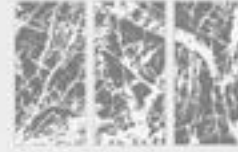


Graphic clearance among the different slabs ranging within 3 cm (1.18") / Ripresa grafica tra le diverse lastre contenuta entro una tolleranza di 3 cm /
Une moyenne de 3 cm (1.18") dans la tolérance graphique parmi les dalles différents / Ilustración gráfica de las distintas tablas con un margen de tolerancia de 3 cm /
* Available Faces Supplied Randomly / Facce fornite in modo "random" / Disponible en faces fournies aléatoirement / Caras disponibles de manera aleatoria
Pictures colours and features have to be considered indicative / I toni e le caratteristiche delle immagini sono da considerarsi indicativi
Les teintes et les caractéristiques des images sont uniquement à titre indicatif / Los tonos y las características de las imágenes deben considerarse solamente indicativos

p040

laminam

3 Available Faces
Supplied Randomly *



**I Naturali /
Invisible White Lucidato**



Graphic clearance among the different slabs ranging within 3 cm (1.18") / Ripresa grafica tra le diverse lastre contenuta entro una tolleranza di 3 cm /
Une moyenne de 3 cm (1.18") dans la tolérance graphique parmi les dalles différents / Ilustración gráfica de las distintas tablas con un margen de tolerancia de 3 cm /
* Available Faces Supplied Randomly / Facce fornite in modo "random" / Disponible en faces fournies aléatoirement / Caras disponibles de manera aleatoria
Pictures colours and features have to be considered indicative / I toni e le caratteristiche delle immagini sono da considerarsi indicativi
Les teintes et les caractéristiques des images sont uniquement à titre indicatif / Los tonos y las características de las imágenes deben considerarse solamente indicativos

p041

1620x3240mm / 63.7"x127.5"

3 Available Faces
Supplied Randomly *



**I Naturali /
Invisible White Soft Touch**

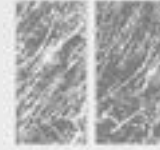


Graphic clearance among the different slabs ranging within 3 cm (1.18") / Ripresa grafica tra le diverse lastre contenuta entro una tolleranza di 3 cm /
Une moyenne de 3 cm (1.18") dans la tolérance graphique parmi les dalles différents / Ilustración gráfica de las distintas tablas con un margen de tolerancia de 3 cm /
* Available Faces Supplied Randomly / Facce fornite in modo "random" / Disponible en faces fournies aléatoirement / Caras disponibles de manera aleatoria
Pictures colours and features have to be considered indicative / I toni e le caratteristiche delle immagini sono da considerarsi indicativi
Les teintes et les caractéristiques des images sont uniquement à titre indicatif / Los tonos y las características de las imágenes deben considerarse solamente indicativos

p042

laminam

2 Available Faces
Supplied Randomly *



I Naturali / Statuarietto

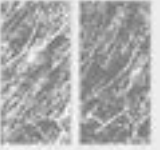


* Available Faces Supplied Randomly / Facce fornite in modo "random" / Disponible en faces fournies aléatoirement / Caras disponibles de manera aleatoria
Pictures colours and features have to be considered indicative / I toni e le caratteristiche delle immagini sono da considerarsi indicativi
Les teintes et les caractéristiques des images sont uniquement à titre indicatif / Los tonos y las características de las imágenes deben considerarse solamente indicativos

p043

1620x3240mm / 63.7"x127.5"

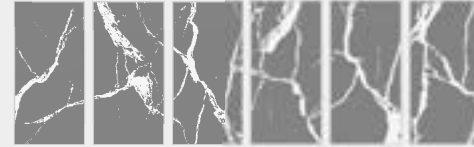
2 Available Faces
Supplied Randomly *



I Naturali / Statuarietto Lucidato



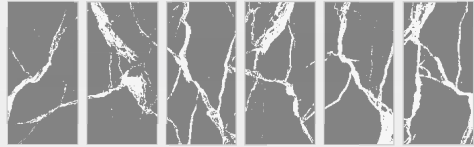
* Available Faces Supplied Randomly / Facce fornite in modo "random" / Disponible en faces fournies aléatoirement / Caras disponibles de manera aleatoria
Pictures colours and features have to be considered indicative / I toni e le caratteristiche delle immagini sono da considerarsi indicativi
Les teintes et les caractéristiques des images sont uniquement à titre indicatif / Los tonos y las características de las imágenes deben considerarse solamente indicativos



I Naturali /
Statuario Altissimo



Graphic clearance among the different slabs ranging within 3 cm (1.18") / Ripresa grafica tra le diverse lastre contenute entro una tolleranza di 3 cm /
Une moyenne de 3 cm (1.18") dans la tolérance graphique parmi les dalles différents / Ilustración gráfica de las distintas tablas con un margen de tolerancia de 3 cm /
* Available Faces Supplied Randomly / Facce fornite in modo "random" / Disponible en faces fournies aléatoirement / Caras disponibles de manera aleatoria
Pictures colours and features have to be considered indicative / I toni e le caratteristiche delle immagini sono da considerarsi indicativi
Les teintes et les caractéristiques des images sont uniquement à titre indicatif / Los tonos y las características de las imágenes deben considerarse solamente indicativos



I Naturali /
Statuario Altissimo Lucidato

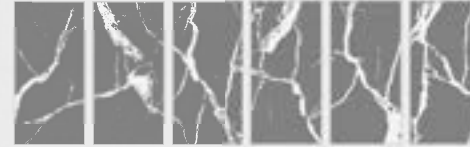


Graphic clearance among the different slabs ranging within 3 cm (1.18") / Ripresa grafica tra le diverse lastre contenute entro una tolleranza di 3 cm /
Une moyenne de 3 cm (1.18") dans la tolérance graphique parmi les dalles différents / Ilustración gráfica de las distintas tablas con un margen de tolerancia de 3 cm /
* Available Faces Supplied Randomly / Facce fornite in modo "random" / Disponible en faces fournies aléatoirement / Caras disponibles de manera aleatoria
Pictures colours and features have to be considered indicative / I toni e le caratteristiche delle immagini sono da considerarsi indicativi
Les teintes et les caractéristiques des images sont uniquement à titre indicatif / Los tonos y las características de las imágenes deben considerarse solamente indicativos

p046

laminam

6 Available Faces
Supplied Randomly *



I Naturali /
Statuario Altissimo Soft Touch



Graphic clearance among the different slabs ranging within 3 cm (1.18") / Ripresa grafica tra le diverse lastre contenuta entro una tolleranza di 3 cm /
Une moyenne de 3 cm (1.18") dans la tolérance graphique parmi les dalles différents / Ilustración gráfica de las distintas tablas con un margen de tolerancia de 3 cm /
* Available Faces Supplied Randomly / Facce fornite in modo "random" / Disponible en faces fournies aléatoirement / Caras disponibles de manera aleatoria
Pictures colours and features have to be considered indicative / I toni e le caratteristiche delle immagini sono da considerarsi indicativi
Les teintes et les caractéristiques des images sont uniquement à titre indicatif / Los tonos y las características de las imágenes deben considerarse solamente indicativos

p047

1620x3240mm / 63.7"x127.5"

3 Available Faces
Supplied Randomly *



I Naturali /
Travertino Grigio Venato Bocciardato



* Available Faces Supplied Randomly / Facce fornite in modo "random" / Disponible en faces fournies aléatoirement / Caras disponibles de manera aleatoria
Pictures colours and features have to be considered indicative / I toni e le caratteristiche delle immagini sono da considerarsi indicativi
Les teintes et les caractéristiques des images sont uniquement à titre indicatif / Los tonos y las características de las imágenes deben considerarse solamente indicativos

p048

laminam

3 Available Faces
Supplied Randomly *



I Naturali /
Diamond Cream



* Available Faces Supplied Randomly / Facce fornite in modo "random" / Disponible en faces fournies aléatoirement / Caras disponibles de manera aleatoria
Pictures colours and features have to be considered indicative / I toni e le caratteristiche delle immagini sono da considerarsi indicativi
Les teintes et les caractéristiques des images sont uniquement à titre indicatif / Los tonos y las características de las imágenes deben considerarse solamente indicativos

p049

1620x3240mm / 63.7"x127.5"

3 Available Faces
Supplied Randomly *



I Naturali /
Diamond Cream Lucidato



* Available Faces Supplied Randomly / Facce fornite in modo "random" / Disponible en faces fournies aléatoirement / Caras disponibles de manera aleatoria
Pictures colours and features have to be considered indicative / I toni e le caratteristiche delle immagini sono da considerarsi indicativi
Les teintes et les caractéristiques des images sont uniquement à titre indicatif / Los tonos y las características de las imágenes deben considerarse solamente indicativos

p050

laminam

3 Available Faces
Supplied Randomly *



I Naturali /
Emperador Extra



* Available Faces Supplied Randomly / Facce fornite in modo "random" / Disponible en faces fournies aléatoirement / Caras disponibles de manera aleatoria
Pictures colours and features have to be considered indicative / I toni e le caratteristiche delle immagini sono da considerarsi indicativi
Les teintes et les caractéristiques des images sont uniquement à titre indicatif / Los tonos y las características de las imágenes deben considerarse solamente indicativos

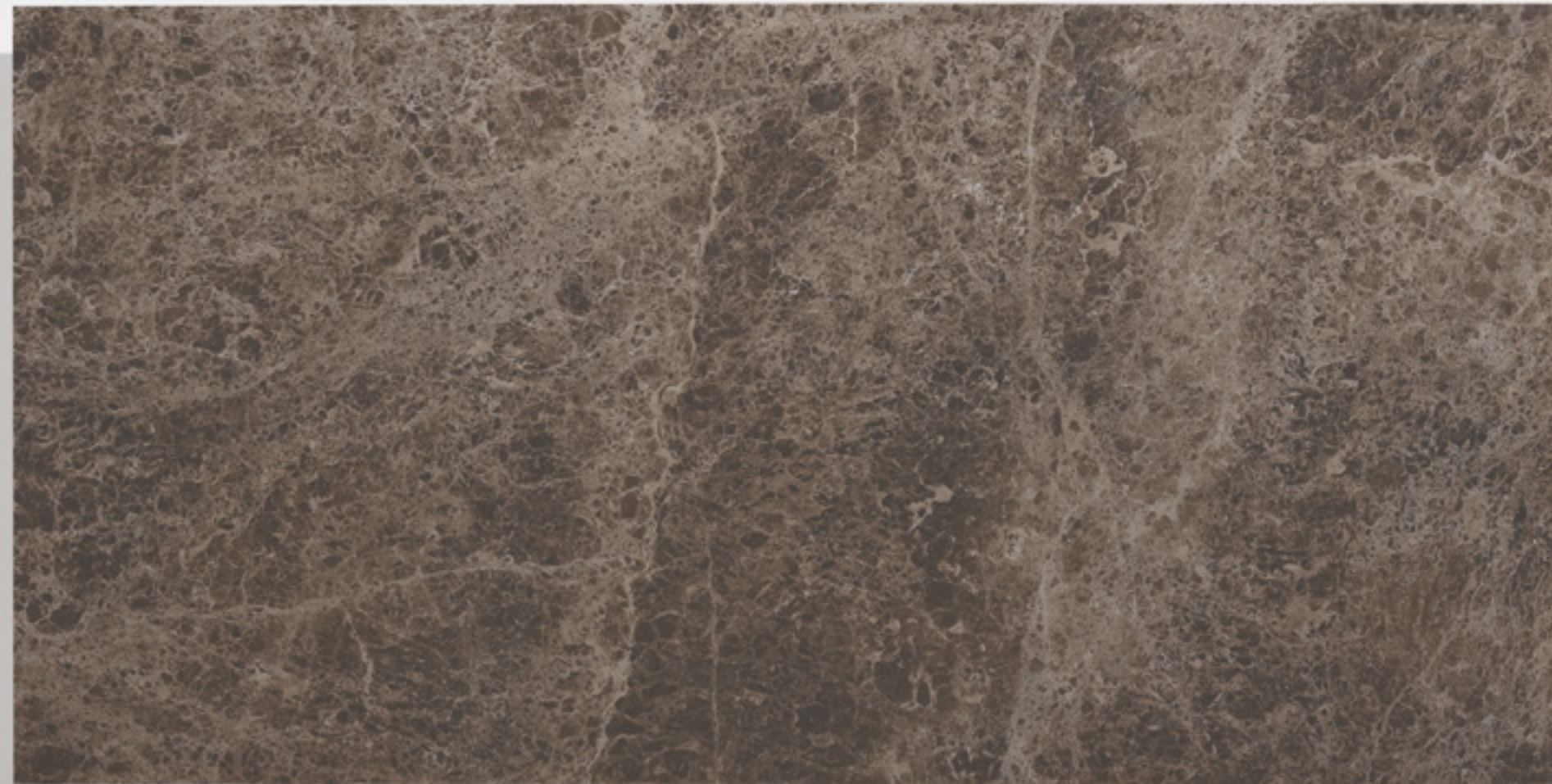
p051

1620x3240mm / 63.7"x127.5"

3 Available Faces
Supplied Randomly *



I Naturali /
Emperador Extra Lucidato



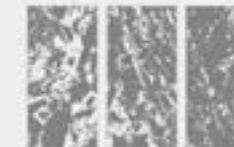
* Available Faces Supplied Randomly / Facce fornite in modo "random" / Disponible en faces fournies aléatoirement / Caras disponibles de manera aleatoria
Pictures colours and features have to be considered indicative / I toni e le caratteristiche delle immagini sono da considerarsi indicativi
Les teintes et les caractéristiques des images sont uniquement à titre indicatif / Los tonos y las características de las imágenes deben considerarse solamente indicativos



I Naturali /
Orobico Grigio



* Available Faces Supplied Randomly / Facce fornite in modo "random" / Disponible en faces fournies aléatoirement / Caras disponibles de manera aleatoria
Pictures colours and features have to be considered indicative / I toni e le caratteristiche delle immagini sono da considerarsi indicativi
Les teintes et les caractéristiques des images sont uniquement à titre indicatif / Los tonos y las características de las imágenes deben considerarse solamente indicativos



I Naturali /
Orobico Grigio Lucidato



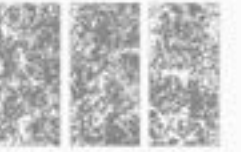
* Available Faces Supplied Randomly / Facce fornite in modo "random" / Disponible en faces fournies aléatoirement / Caras disponibles de manera aleatoria
Pictures colours and features have to be considered indicative / I toni e le caratteristiche delle immagini sono da considerarsi indicativi
Les teintes et les caractéristiques des images sont uniquement à titre indicatif / Los tonos y las características de las imágenes deben considerarse solamente indicativos



I Naturali /
Nero Greco



* Available Faces Supplied Randomly / Facce fornite in modo "random" / Disponible en faces fournies aléatoirement / Caras disponibles de manera aleatoria
Pictures colours and features have to be considered indicative / I toni e le caratteristiche delle immagini sono da considerarsi indicativi
Les teintes et les caractéristiques des images sont uniquement à titre indicatif / Los tonos y las características de las imágenes deben considerarse solamente indicativos



I Naturali /
Nero Greco Lucidato



* Available Faces Supplied Randomly / Facce fornite in modo "random" / Disponible en faces fournies aléatoirement / Caras disponibles de manera aleatoria
Pictures colours and features have to be considered indicative / I toni e le caratteristiche delle immagini sono da considerarsi indicativi
Les teintes et les caractéristiques des images sont uniquement à titre indicatif / Los tonos y las características de las imágenes deben considerarse solamente indicativos



I Naturali /
Noir Desir



* Available Faces Supplied Randomly / Facce fornite in modo "random" / Disponible en faces fournies aléatoirement / Caras disponibles de manera aleatoria
Pictures colours and features have to be considered indicative / I toni e le caratteristiche delle immagini sono da considerarsi indicativi
Les teintes et les caractéristiques des images sont uniquement à titre indicatif / Los tonos y las características de las imágenes deben considerarse solamente indicativos



I Naturali /
Noir Desir Lucidato

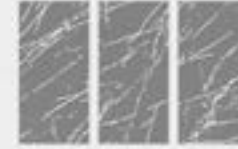


* Available Faces Supplied Randomly / Facce fornite in modo "random" / Disponible en faces fournies aléatoirement / Caras disponibles de manera aleatoria
Pictures colours and features have to be considered indicative / I toni e le caratteristiche delle immagini sono da considerarsi indicativi
Les teintes et les caractéristiques des images sont uniquement à titre indicatif / Los tonos y las características de las imágenes deben considerarse solamente indicativos

p058

laminam

3 Available Faces
Supplied Randomly *



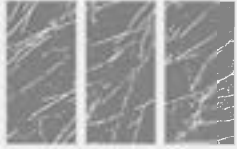
I Naturali /
Pietra Grey



p059

1620x3240mm / 63.7"x127.5"

3 Available Faces
Supplied Randomly *



I Naturali /
Pietra Grey Lucidato



* Available Faces Supplied Randomly / Facce fornite in modo "random" / Disponible en faces fournies aléatoirement / Caras disponibles de manera aleatoria
Pictures colours and features have to be considered indicative / I toni e le caratteristiche delle immagini sono da considerarsi indicativi
Les teintes et les caractéristiques des images sont uniquement à titre indicatif / Los tonos y las características de las imágenes deben considerarse solamente indicativos

* Available Faces Supplied Randomly / Facce fornite in modo "random" / Disponible en faces fournies aléatoirement / Caras disponibles de manera aleatoria
Pictures colours and features have to be considered indicative / I toni e le caratteristiche delle immagini sono da considerarsi indicativi
Les teintes et les caractéristiques des images sont uniquement à titre indicatif / Los tonos y las características de las imágenes deben considerarse solamente indicativos

p060

laminam

3 Available Faces
Supplied Randomly *



I Naturali /
Pietra Di Savoia Perla Bocciardata



* Available Faces Supplied Randomly / Facce fornite in modo "random" / Disponible en faces fournies aléatoirement / Caras disponibles de manera aleatoria
Pictures colours and features have to be considered indicative / I toni e le caratteristiche delle immagini sono da considerarsi indicativi
Les teintes et les caractéristiques des images sont uniquement à titre indicatif / Los tonos y las características de las imágenes deben considerarse solamente indicativos

p061

1620x3240mm / 63.7"x127.5"

3 Available Faces
Supplied Randomly *



I Naturali /
Pietra Di Savoia Grigia Bocciardata



* Available Faces Supplied Randomly / Facce fornite in modo "random" / Disponible en faces fournies aléatoirement / Caras disponibles de manera aleatoria
Pictures colours and features have to be considered indicative / I toni e le caratteristiche delle immagini sono da considerarsi indicativi
Les teintes et les caractéristiques des images sont uniquement à titre indicatif / Los tonos y las características de las imágenes deben considerarse solamente indicativos

p062

laminam

3 Available Faces
Supplied Randomly *



I Naturali /
Pietra Di Savoia Antracite Bocciardata



* Available Faces Supplied Randomly / Facce fornite in modo "random" / Disponible en faces fournies aléatoirement / Caras disponibles de manera aleatoria
Pictures colours and features have to be considered indicative / I toni e le caratteristiche delle immagini sono da considerarsi indicativi
Les teintes et les caractéristiques des images sont uniquement à titre indicatif / Los tonos y las características de las imágenes deben considerarse solamente indicativos

p063

1620x3240mm / 63.7"x127.5"

3 Available Faces
Supplied Randomly *



I Naturali /
Blue Stone



* Available Faces Supplied Randomly / Facce fornite in modo "random" / Disponible en faces fournies aléatoirement / Caras disponibles de manera aleatoria
Pictures colours and features have to be considered indicative / I toni e le caratteristiche delle immagini sono da considerarsi indicativi
Les teintes et les caractéristiques des images sont uniquement à titre indicatif / Los tonos y las características de las imágenes deben considerarse solamente indicativos

p064

laminam

3 Available Faces
Supplied Randomly *



Legno Venezia /
Sabbia



* Available Faces Supplied Randomly / Facce fornite in modo "random" / Disponible en faces fournies aléatoirement / Caras disponibles de manera aleatoria
Pictures colours and features have to be considered indicative / I toni e le caratteristiche delle immagini sono da considerarsi indicativi
Les teintes et les caractéristiques des images sont uniquement à titre indicatif / Los tonos y las características de las imágenes deben considerarse solamente indicativos

p065

1620x3240mm / 63.7"x127.5"

3 Available Faces
Supplied Randomly *



Legno Venezia /
Fumo



* Available Faces Supplied Randomly / Facce fornite in modo "random" / Disponible en faces fournies aléatoirement / Caras disponibles de manera aleatoria
Pictures colours and features have to be considered indicative / I toni e le caratteristiche delle immagini sono da considerarsi indicativi
Les teintes et les caractéristiques des images sont uniquement à titre indicatif / Los tonos y las características de las imágenes deben considerarse solamente indicativos

p066

laminam

3 Available Faces
Supplied Randomly *



Legno Venezia /
Corda



* Available Faces Supplied Randomly / Facce fornite in modo "random" / Disponible en faces fournies aléatoirement / Caras disponibles de manera aleatoria
Pictures colours and features have to be considered indicative / I toni e le caratteristiche delle immagini sono da considerarsi indicativi
Les teintes et les caractéristiques des images sont uniquement à titre indicatif / Los tonos y las características de las imágenes deben considerarse solamente indicativos

p067

1620x3240mm / 63.7"x127.5"

4 Available Faces
Supplied Randomly *



Seta /
Blanc



* Available Faces Supplied Randomly / Facce fornite in modo "random" / Disponible en faces fournies aléatoirement / Caras disponibles de manera aleatoria
Pictures colours and features have to be considered indicative / I toni e le caratteristiche delle immagini sono da considerarsi indicativi
Les teintes et les caractéristiques des images sont uniquement à titre indicatif / Los tonos y las características de las imágenes deben considerarse solamente indicativos

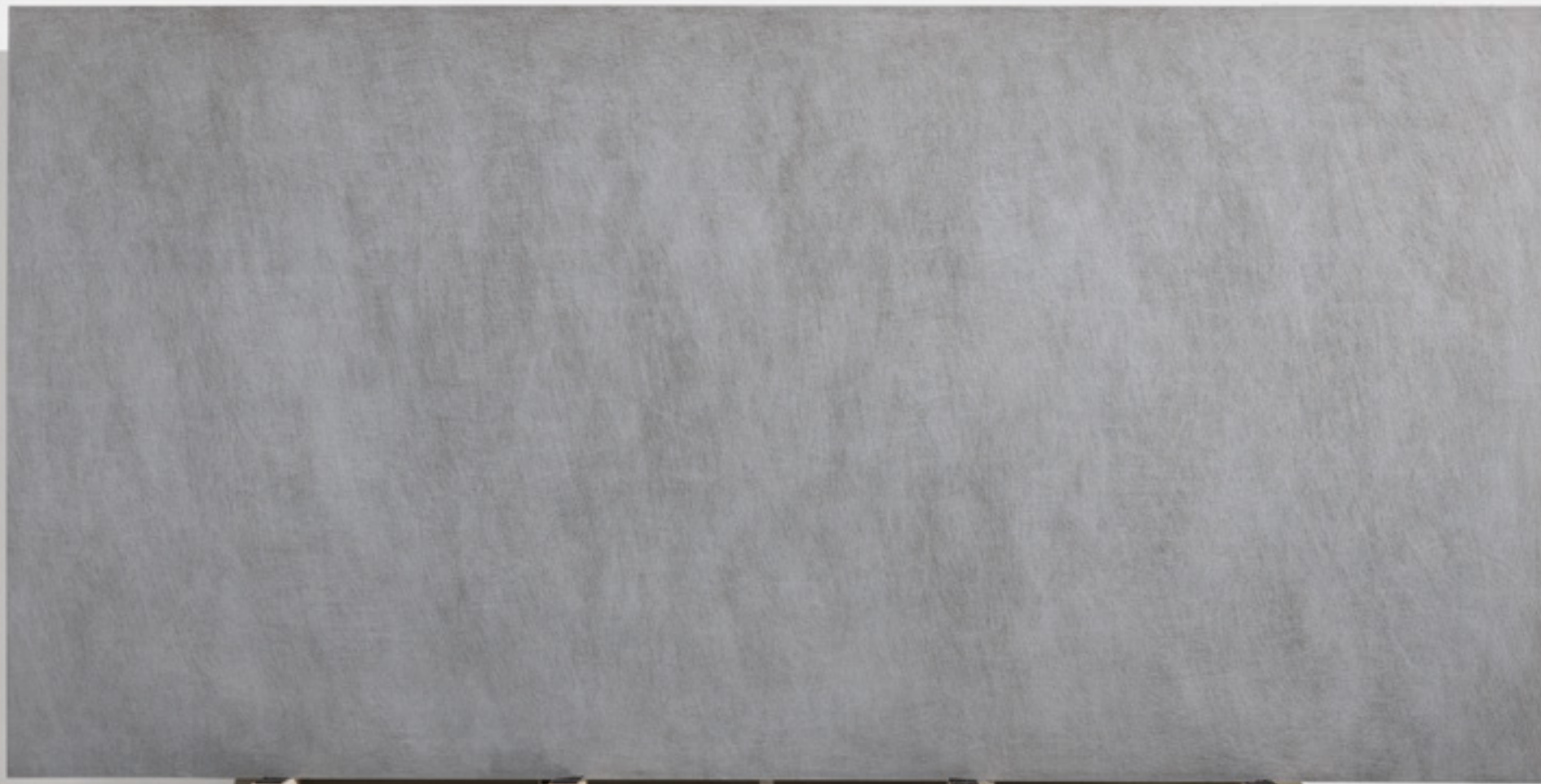
p068

laminam

4 Available Faces
Supplied Randomly *



Seta /
Gris



* Available Faces Supplied Randomly / Facce fornite in modo "random" / Disponible en faces fournies aléatoirement / Caras disponibles de manera aleatoria
Pictures colours and features have to be considered indicative / I toni e le caratteristiche delle immagini sono da considerarsi indicativi
Les teintes et les caractéristiques des images sont uniquement à titre indicatif / Los tonos y las características de las imágenes deben considerarse solamente indicativos

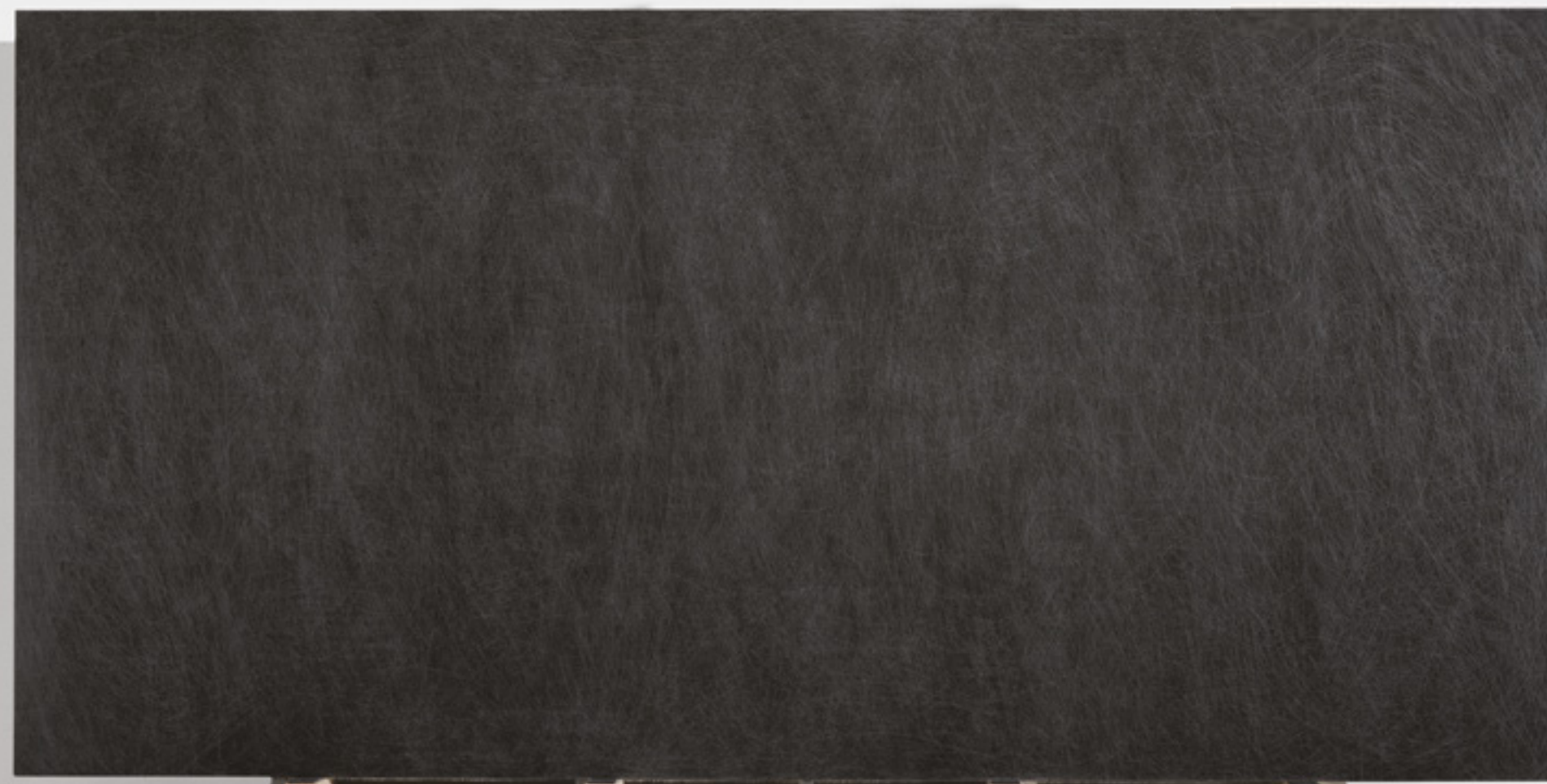
p069

1620x3240mm / 63.7"x127.5"

4 Available Faces
Supplied Randomly *



Seta /
Liquorice



* Available Faces Supplied Randomly / Facce fornite in modo "random" / Disponible en faces fournies aléatoirement / Caras disponibles de manera aleatoria
Pictures colours and features have to be considered indicative / I toni e le caratteristiche delle immagini sono da considerarsi indicativi
Les teintes et les caractéristiques des images sont uniquement à titre indicatif / Los tonos y las características de las imágenes deben considerarse solamente indicativos

Ossido /
Bruno



Ossido /
Nero



Selected / References



/Snaidero

Kitchen Way Materia
Calce, Bianco
1620x3240mm
Laminam 12+





/Private House

I Naturali,
Bianco Statuario Venato Soft Touch
1620x3240mm
Laminam 12+

← →



/Private House

I Naturali
 Bianco Statuario Venato Lucidato
 Ossido, Nero
 1620x3240mm
 Laminam 12+



/Pedini

Kitchen K016
I Naturali,
Orobico Grigio Lucidato
1620x3240mm
Laminam 12+



/Tonelli Design

Table Livingstone
I Naturali,
Noir Desir Lucidato
1620x3240mm
Laminam 12+



Technical details /

Technical data / Info tecniche / Informations techniques / Información técnica >

Laminam 20+

Laminam 20+ is made up of a base slab, strengthened with a fiberglass blanket bonded on the back. Untrimmed end product. / Laminam 20+ è costituita dalla lastra di base rinforzata strutturalmente con una stuoia in fibra di vetro applicata sul retro con apposito collante. Lastra formato "uscita forno" quindi non rifilata. / Laminam 20+ est constituée de la plaque de base renforcée par un filet en fibre de verre appliqué sur l'envers avec une colle spécifique. Produit fini non coupé. / Laminam 20+ consta de la tabla básica reforzada estructuralmente con la aplicación de estera de fibra de vidrio al reverso mediante el uso de cola. Tabla formato "salida de horno" y, por lo tanto, no recortada. /

Processing surface / Superficie utile / Surface utile / Superficie útil: 1620x3240mm (63.7"x127.5")
Nominal thickness / Spessore nominale / Épaisseur nominale / Espesor nominal: : 20.5mm (3/4")

Use of Laminam 20+ / Utilizzo di Laminam 20+ / Utilisation de Laminam 20+ /Uso de Laminam 20+

> Furnishing and interior design sector: flat surfaces for bathrooms and kitchens, tables, desks and furnishings in general. /
Settore arredo e interior design: superfici per piani di bagni e cucine, tavoli, scrivanie e arredi in genere. /
Secteur de la décoration et du design intérieur : surfaces pour plans de salles de bains et cuisines, tables, bureaux et meubles en général. /
Sector de decoración e interiorismo: Superficies para encimeras de baños y cocinas, mesas, escritorios y mobiliario en general. /

> Shipbuilding sector: finishing material. / Settore navale: materiale da finitura. / Secteur naval : matériau de finition. / Sector naval: Material de acabados. /

> Building sector*: floor covering systems. / Settore edile*: sistemi di rivestimento a pavimento. /
Secteur du bâtiment* : systèmes de revêtement de sol. / Sector de construcción*: Sistemas de revestimiento de pavimento. /

Packing and packages Laminam 20+ / Imballaggio e movimentazione Laminam 20+ / Emballage et manutention de Laminam 20+ / Embalaje y transporte de Laminam 20+

Laminam slabs are carefully packaged and positioned on metal "A Frames" specially created to allow them to be piled on top of one another without being damaged. Given their size and weight, Laminam 20+ slabs must be handled safely to avoid accidental breakage. /
Le lastre Laminam, sono imballate accuratamente e poste su "A Frame" in metallo appositamente creati per permetterne la sovrapposibilità e garantirne l'integrità. La movimentazione delle lastre Laminam 20+, date le dimensioni e il peso, deve avvenire in condizioni di sicurezza per evitare l'accidentale rottura delle lastre. /
Les plaques Laminam sont soigneusement emballées et posées sur un support en A métallique spécialement conçu pour permettre de les superposer et garantir leur intégrité. En raison de leurs dimensions et de leur poids, la manutention des plaques Laminam 20+ doit se faire dans le respect des conditions de sécurité afin d'éviter qu'elles ne se cassent accidentellement. /
Las tablas Laminam se emban de forma meticulosa y se colocan en un "A Frame" de metal expresamente creado para permitir que se apilen sin poner en riesgo su integridad. Por su tamaño y peso, el transporte de las tablas Laminam 20+ debe realizarse en condiciones seguras para evitar que se rompan de forma accidental. /

Technical specifications Laminam 20+ / Voci di capitolato Laminam 20+ / Spécifications techniques de Laminam 20+ /Memoria de obra de Laminam 20+

Porcelain stoneware obtained by wet grinding of clay raw materials, granite and metamorphic rocks, with a feldspathic component and ceramic pigments. Specially shaped in a compactor and sintered at 1200°C, with gas firing. Structurally reinforced with inert material (fiberglass blanket bonded on the back). /
Gres porcellanato ottenuto per macinazione ad umido di materie prime argillose, rocce granitiche e metamorfiche, a componente feldspatica e pigmenti ceramici. Compattata da speciale formatura in compatter e sinterizzazione a 1200°C, con cottura a gas e rinforzo strutturale di materiale inerte (stuoia in fibra di vetro applicata sul retro). /
Porcelaine stratifiée obtenue par broyage humide de matières premières argileuses, roches granitiques et métamorphiques, à composant feldspathique et pigments céramiques. Compactée par un moulage spécial et un frittage à 1 200 °C, avec cuisson au gaz et renfort structurel avec un matériau inerte (filet en fibre de verre appliqué sur l'envers). /
Porcelana laminada obtenida por triturado en húmedo de materias primas arcillosas y metamórficas de tipo feldespático y pigmentos cerámicos. Compactada con moldeo especial en Compatter y sinterización a 1200 °C, con cocción a gas y refuerzo estructural de material inerte (estera de fibra de vidrio aplicada al reverso). /

Technical data / Info tecniche / Informations techniques / Información técnica >

Laminam 12+ ██████████

Laminam 12+ is made up of a base slab, strengthened with a fiberglass blanket bonded on the back. Untrimmed end product. /

Laminam 12+ è costituita dalla lastra di base rinforzata strutturalmente con una stuoia in fibra di vetro applicata sul retro con apposito collante. Lastra formato “uscita forno” quindi non rifilata. / Laminam 12+ est constituée de la plaque de base renforcée par un filet en fibre de verre appliqué sur l’envers avec une colle spécifique. Produit fini non coupé. / Laminam 12+ consta de la tabla básica reforzada estructuralmente con la aplicación de estera de fibra de vidrio al reverso mediante el uso de cola. Tabla formato “salida de horno” y, por lo tanto, no recortada. /

Processing surface / Superficie utile / Surface utile / Superficie útil:: 1620x3240mm (63.7"x 127.5")

Nominal thickness / Spessore nominale / Épaisseur nominale / Espesor nominal: : 12.5mm (½")

Use of Laminam 12+ / Utilizzo di Laminam 12+ / Utilisation de Laminam 12+ /Uso de Laminam 12+

> Furnishing and interior design sector: flat surfaces for bathrooms and kitchens, tables, desks and furnishings in general. /

Settore arredo e interior design: superfici per piani di bagni e cucine, tavoli, scrivanie e arredi in genere. /

Secteur de la décoration et du design intérieur : surfaces pour plans de salles de bains et cuisines, tables, bureaux et meubles en général. /

Sector de decoración e interiorismo: Superficies para encimeras de baños y cocinas, mesas, escritorios y mobiliario en general. /

> Shipbuilding sector: finishing material. / Settore navale: materiale da finitura. / Secteur naval : matériau de finition. / Sector naval: Material de acabados. /

> Building sector*: floor and wall covering systems. / Settore edile*: sistemi di rivestimento di facciata e a pavimento. /

Secteur du bâtiment* : systèmes de revêtement de façade et au sol. / Sector de construcción*: Sistemas de revestimiento de fachadas y pavimento. /

Packing and packages Laminam 12+/ Imballaggio e movimentazione Laminam 12+ / Emballage et manutention de Laminam 12+ / Embalaje y transporte de Laminam 12+

Laminam slabs are carefully packaged and positioned on metal “A Frames” specially created to allow them to be piled on top of one another without being damaged.

Given their size and weight, Laminam 12+ slabs must be handled safely to avoid accidental breakage. /

Le lastre Laminam, sono imballate accuratamente e poste su “A Frame” in metallo appositamente creati per permetterne la sovrapponibilità e garantirne l’integrità.

La movimentazione delle lastre Laminam 12+, date le dimensioni e il peso, deve avvenire in condizioni di sicurezza per evitare l’accidentale rottura delle lastre. /

Les plaques Laminam sont soigneusement emballées et posées sur un support en A métallique spécialement conçu pour permettre de les superposer et garantir leur intégrité. En raison de leurs dimensions et de leur poids, la manutention des plaques Laminam 12+ doit se faire dans le respect des conditions de sécurité afin d’éviter qu’elles ne se cassent accidentellement. /

Las tablas Laminam se emban de forma meticulosa y se colocan en un “A Frame” de metal expresamente creado para permitir que se apilen sin poner en riesgo su integridad.

Por su tamaño y peso, el transporte de las tablas Laminam 12+ debe realizarse en condiciones seguras para evitar que se rompan de forma accidental. /

Technical specifications Laminam 12+ / Voci di capitolato Laminam 12+ / Spécifications techniques de Laminam 12+ /Memoria de obra de Laminam 12+

Laminate porcelain obtained by wet grinding of clay raw materials, granite and metamorphic rocks, with a feldspathic component and ceramic pigments. Specially shaped in a compactor and sintered at 1200°C, with gas firing. Structurally reinforced with inert material (fiberglass blanket bonded on the back). /

Porcellana laminata ottenuta per macinazione ad umido di materie prime argillose, rocce granitiche e metamorfiche, a componente feldspatica e pigmenti ceramici. Compattata da speciale formatura in compatter e sinterizzazione a 1200°C, con cottura a gas e rinforzo strutturale di materiale inerte (stuoia in fibra di vetro applicata sul retro). /

Porcelaine stratifiée obtenue par broyage humide de matières premières argileuses, roches granitiques et métamorphiques, à composant feldspathique et pigments céramiques. Compactée par un moulage spécial et un frittage à 1 200 °C, avec cuisson au gaz et renfort structurel avec un matériau inerte (filet en fibre de verre appliqué sur l’envers). /

Porcelana laminada obtenida por triturado en húmedo de materias primas arcillosas, rocas graníticas y metamórficas de tipo feldespático y pigmentos cerámicos. Compactada con moldeo especial en Compatter y sinterización a 1200 °C, con cocción a gas y refuerzo estructural de material inerte (estera de fibra de vidrio aplicada al reverso). /

Technical data / Info tecniche / Informations techniques / Información técnica >

Laminam 5 ██████████

Laminam 5 is the base slab. Upon request, the structure can be reinforced with a fiberglass mat glued to the back. Untrimmed end product. /

Laminam 5 è costituita dalla lastra di base. Su richiesta, può essere rinforzata strutturalmente con una stuoia in fibra di vetro applicata sul retro con apposito collante. Lastra formato “uscita forno” quindi non rifilata. / Laminam 5 est constituée de la plaque de base. Sur demande, elle peut être renforcée par un filet en fibre de verre appliqué sur l’envers avec de la colle spécifique. Produit fini non coupé. / Laminam 5 consta de la tabla básica.Si se solicita, se puede reforzar estructuralmente con la aplicación de estera de fibra de vidrio al reverso mediante el uso de cola. Tabla formato “salida de horno” y, por lo tanto, no recortada. /

Processing surface / Superficie utile / Surface utile / Superficie útil: 1620x3240mm (63.7"x 127.5")

Nominal thickness / Spessore nominale / Épaisseur nominale / Espesor nominal: 5.6mm (¼")

Use of Laminam 5 /Utilizzo di Laminam 5 / Utilisation de Laminam 5 / Uso de Laminam 5

> Furnishing and interior design sector: vertical walls and horizontal surfaces, when coupled with an appropriate support material. /

Settore arredo e interior design: rivestimenti verticali e piani orizzontali, previo successivo accoppiamento con idoneo materiale di supporto. /

Secteur de la décoration et du design intérieur : revêtements verticaux et plans horizontaux, après couplage avec un matériel de support approprié. /

Sector de decoración e interiorismo: Revestimientos verticales y superficies horizontales cuando se emplea material de soporte adecuado. /

> Shipbuilding sector: finishing material. / Settore navale: materiale da finitura. / Secteur naval : matériau de finition. / Sector naval: Material de acabados. /

Technical specifications Laminam 5 /Voci di capitolato Laminam 5 / Spécifications techniques de Laminam 5 / Memoria de obra de Laminam 5

Laminated porcelain obtained by wet-grinding clay, granite and metamorphic rock raw materials together with a feldspar component and ceramic pigments. Specially shaped in a compactor and sintered at 1200°C, with gas firing. /

Porcellana laminata ottenuta per macinazione ad umido di materie prime argillose, rocce granitiche e metamorfiche, a componente feldspatica e pigmenti ceramici. Compattata da

speciale formatura in compatter e sinterizzazione a 1200°C, con cottura a gas. /

Porcelaine stratifiée obtenue par broyage humide de matières premières argileuses, roches granitiques et métamorphiques, à composant feldspathique et pigments céramiques.

Compactée par un moulage spécial et un frittage à 1 200°C, avec cuisson au gaz. /

Porcelana laminada obtenida por triturado en húmedo de materias primas arcillosas, rocas graníticas y metamórficas de tipo feldespático y pigmentos cerámicos. Compactada con moldeo especial en Compatter y sinterización a 1200 °C, con cocción a gas. /

p084	laminam	p085	1620x3240mm / 63.7"x 127.5"
-------------	---------	-------------	-----------------------------

Distinctive values / Valori distintivi / Valeurs distinctives / Principales aspectos >*

Ideal material for creating horizontal surfaces: kitchen worktops, bathroom counter tops, table tops.

Full-body porcelain stoneware surface in the 1620x3240mm size (63.7"x 127.5")

Fibre reinforcement applied to the back during an automated industrial process

Available in four surface finishes: Naturale, Lucidato, Soft Touch, Bocciardato /

Materiale ideale per la realizzazione di piani orizzontali: top cucina, top bagno, superficie di tavoli

Superficie in gres porcellanato full-body in formato 1620x3240mm

Fibra di rinforzo applicata sul retro tramite processo industriale automatizzato

Disponibile in quattro tipologie di superficie: Naturale, Lucidato, Soft Touch, Bocciardato /

Matériau idéal pour la réalisation de plans horizontaux : plans de cuisine, plans de salle de bains, dessus de table

Surface en grès cérame massif au format 1620x3240mm

Fibre de renfort appliquée sur l'envers par un processus industriel automatisé

Disponibile en quatre types de surfaces : Naturel, Poli, Soft Touch et Bouchardé /

Material perfecto para superficies horizontales, como encimeras de cocina y baño y superficies de mesas

Superficie de gres porcelánico macizo en formato 1620x3240mm

Fibra de refuerzo aplicada al reverso mediante un proceso industrial automatizado

Disponibile en cuatro tipos de superficie: Naturale, Lucidato, Soft Touch y Bocciardato/

Hygienic surface suitable for contact with foodstuffs / Superficie igienica e idonea al contatto con alimenti /

Surface hygiénique et appropriée au contact avec des aliments / Superficie igienica y apta para estar en contacto con alimentos /

Laboratory tests have proven that Laminam is totally compatible with foodstuffs, as it does not release elements in solution. /

In seguito a test di laboratorio, Laminam è totalmente compatibile con le sostanze alimentari perché non rilascia elementi in soluzione. /

Suite à des tests en laboratoire, les plaques Laminam sont parfaitement compatibles avec les substances alimentaires car elles ne produisent aucun élément en solution. /

Las pruebas de laboratorio realizadas en Laminam han demostrado que es totalmente compatible con los alimentos porque no desprende elementos en solución. /

Easy to clean and maintain / Facilità di pulizia e manutenzione / Facilité de nettoyage et d'entretien / Facilidad de limpieza y mantenimiento /

Laminam is simple, fast and easy to clean. Laminam has no special maintenance requirements as time goes by; generally speaking, all you need to clean the surface is warm water and a neutral detergent. /
Le operazioni di pulizia di Laminam risultano semplici, efficaci e veloci; non necessita di particolari interventi di manutenzione nel tempo e in generale per pulire la superficie è possibile utilizzare acqua calda e detersivi neutri. /
Les opérations de nettoyage des plaques Laminam sont simples, efficaces et rapides ; elles ne nécessitent pas d'interventions d'entretien particulières dans le temps et, en général, pour nettoyer la surface, il est possible d'utiliser de l'eau chaude et des détergents neutres. /
Laminam se limpia de forma sencilla, rápida y eficaz. No requiere ningún mantenimiento especial con el paso del tiempo y, en general, es posible utilizar agua caliente y detergente neutro para limpiar la superficie. /

Impervious surface, no surface porosity (water absorption 0.1% average value) / Superficie compatta, porosità superficiale assente (assorbimento d'acqua 0.1% valore medio) /

Surface compacte, sans porosité superficielle (absorption d'eau de 0,1 % en valeur moyenne) / Superficie compacta, porosidad superficial ausente (absorción media de agua 0,1 %) /

The surface porosity of Laminam is average 0.1% and it does not absorb water. /
Laminam presenta una porosità superficiale pari al 0,1% e non assorbe acqua. /

Les plaques Laminam ont une porosité superficielle de 0,1 % et n'absorbent pas l'eau. /
Laminam presenta una porosidad superficial del 0,1 % y no absorbe el agua. /

Dimensional stability / Stabilità dimensionale / Stabilité dimensionnelle / Estabilidad dimensional /

Laminam is not subject to dimensional variations of any significance, as it has a low coefficient of thermal expansion. /
Laminam non subisce variazioni dimensionali significative perché presenta un basso coefficiente di dilatazione termica. /
Les plaques Laminam ne subissent aucune variation dimensionnelle significative car elles ont un faible coefficient de dilatation thermique. /
Laminam no experimenta variaciones de tamaño importantes porque tiene un coeficiente de dilatación térmica bajo. /

Suitable for indoor and outdoor applications / Idoneo sia in ambiente interno che esterno /

Convient aussi bien en intérieur qu'en extérieur / Ideal para ambientes de interior y exterior /

Laminam can be used as a surface for interior or exterior décor. /
Laminam può essere utilizzata come superficie d'arredo in entrambe le destinazioni. /

Les plaques Laminam peuvent être utilisées comme surface de décoration pour les deux environnements. /
Laminam se puede utilizar como superficie de decoración en ambos ambientes. /

Resistant to heat and high temperatures / Resistente al calore e alle alte temperature /

Résistant à la chaleur et aux températures élevées / Resiste ao calor e altas temperaturas /

The ceramic surface does not contain any organic materials and so its surface is not altered in case of direct contact with very hot items in the kitchen, like pots and pans, and high temperatures. /
La superficie ceramica non contiene materie organiche pertanto in cucina resiste al contatto diretto con oggetti molto caldi, quali pentole e utensili, e alle alte temperature senza riportare alterazioni superficiali. /
La surface céramique ne contient aucune matière organique. De ce fait, dans la cuisine, elle résiste au contact direct avec des objets très chauds, comme des casseroles et des ustensiles, et aux températures élevées sans que la surface soit altérée. /
La superficie cerámica no contiene materiales orgánicos, motivo por el cual resiste tanto el contacto directo con objetos muy calientes en la cocina, como ollas y otros utensilios, como las altas temperaturas sin sufrir alteraciones superficiales. /

Resistant to mould and fungi / Resistente a funghi e muffe / Résistant aux champignons et aux moisissures/ Resistente a los hongos y mohos /

Laminam does not allow mould, bacteria or fungi to grow. /
Laminam non consente l'insorgenza di muffe, batteri e funghi. /
Les plaques Laminam ne permettent pas la formation de moisissures, bactéries et champignons. /
Laminam evita la aparición de moho, bacterias y hongos. /

Resistance to staining / Resistente alle macchie** / Résistant aux taches** / Resistente a las manchas** /**

Laminam is not affected by prolonged contact with products commonly found in the kitchen that can cause staining, such as wine, coffee, olive oil or lemon juice, and its colour or shine will not be affected permanently. /
Laminam resiste al contatto prolungato con le principali macchie ostinate presenti in cucina quali vino, caffè, olio d'oliva, limone, senza alterazioni permanenti di colore o brillantezza. /
Les plaques Laminam résistent au contact prolongé avec les principales taches tenaces susceptibles de survenir dans la cuisine comme le vin, le café, l'huile d'olive, le citron, sans aucune altération permanente de la couleur ou de la brillance. /
Laminam resiste el contacto prolongado con las principales manchas difíciles que se producen en la cocina, como las manchas de vino, café, aceite de oliva y limón, sin que se produzca ninguna alteración permanente del color o el brillo. /

Resistant to detergents and cleaning products / Resistente a prodotti di pulizia e detersivi** /**

Résistant aux produits de nettoyage et détergents / Resistente a los productos de limpieza y los detergentes****

Laminam is not affected by prolonged contact with normal household detergents, including products to eliminate grease or lime scale. /
Laminam resiste al contatto prolungato con i detersivi reperibili in commercio per la pulizia della casa, inclusi sgrassatori e anticalcare. /
Les plaques Laminam résistent au contact prolongé avec les détergents disponibles dans le commerce pour le ménage quotidien, y compris les dégraisseurs et les anti-calcaires. /
Laminam resiste el contacto prolongado con los detergentes de uso doméstico que están disponibles en los comercios, incluidos desengrasantes y productos antical. /

Resistant to chemicals, acids, alkalis and solvents / Resistente a prodotti chimici, acidi, basi e solventi** /**

Résistant aux produits chimiques, acides, apprêts et solvants / Resistente a productos químicos, ácidos, bases y disolventes** /**

Laminam is not affected by chemicals, solvents or disinfectants. The only chemical that can damage ceramics is hydrofluoric acid. /

Laminam non viene attaccata da prodotti chimici, solventi, disinfettanti. L'unico prodotto chimico in grado di attaccare la ceramica è l'acido fluoridrico. /

Les plaques Laminam ne sont pas attaquées par les produits chimiques, solvants ou désinfectants. Le seul produit chimique pouvant attaquer la céramique est l'acide fluoridrique./

Los productos químicos, disolventes y desinfectantes no afectan a Laminam. El único producto químico que puede dañar la cerámica es el ácido fluorhídrico. /

Resistant to thermal shock / Resistente a shock termico / Résistant aux chocs thermiques /Resistente al choque térmico /

Sudden changes in temperature out of doors will not damage Laminam. /
Eventuali sbalzi di temperatura dell'ambiente esterno non danneggiano Laminam. /

Les éventuels sauts de température ambiante n'endommagent pas les plaques Laminam. /
Los cambios de temperatura exterior no afectan a Laminam. /

Resistant to freeze-thaw / Resistente al gelo / Résistant au gel / Resistente a la helada

The ceramic surface of Laminam is not affected by drops in temperature or the formation of ice. /
La superficie ceramica di Laminam resiste in caso di abbassamento della temperatura e in presenza di ghiaccio. /
La surface céramique des plaques Laminam résiste en cas de baisse de la température et en cas de gel. /
La superficie cerámica de Laminam resiste el descenso de temperaturas y el hielo. /

Resistance to humidity / Resistenza all'umidità / Résistance à l'humidité / Resistencia a la humedad

The ceramic surface of Laminam is not affected by long-term humidity. /
L'esposizione nel lungo periodo all'umidità non danneggia la superficie ceramica Laminam. /

L'exposition à l'humidité sur une longue période n'endommage pas la surface céramique des plaques Laminam. /
La exposición de Laminam a la humedad a largo plazo no daña la superficie cerámica. /

Resistant to UV rays, no alteration to colours / Resistente ai raggi UV, nessuna alterazione cromatica /

Résistant aux rayons UV, aucune altération chromatique / Resistente a los rayos UV, sin variación cromática /

Laminam is not affected by exposure to UV light and will preserve its original good looks throughout its lifetime. /
Laminam rimane inalterata se esposta ai raggi UV, mantenendo l'aspetto originario per tutta la vita del prodotto. /
Les plaques Laminam restent inaltérées même si elles sont exposées aux rayons UV et conservent leur aspect d'origine pendant toute la durée de vie du produit. /
Laminam no sufre ninguna alteración al exponerse a los rayos UV y mantiene su aspecto original durante toda su vida útil. /

Resistant to deflection / Resistente alla flessione / Résistant à la flexion / Resistente a la flexión /

Laminam has a high modulus of rupture. /
Laminam presenta un elevato modulo di rottura. /
Les plaques Laminam présentent un module de rupture élevé. /
Laminam presenta un elevado módulo de rotura. /

Resistant to scratches and abrasions/ Resistente a graffi e abrasioni** / Résistant aux rayures et à l'abrasion** / Resistente al rayado y a la abrasión** /**

Laminam is resistant to scratching and deep abrasion. Its properties do not change even if it is subjected to intensive use in the kitchen and frequent cleaning. /
Laminam resiste ai graffi e all'abrasione profonda. Le sue proprietà rimangono pertanto inalterate anche dopo un uso intensivo in cucina e una pulizia frequente. /
Les plaques Laminam résistent aux rayures et à l'abrasion profonde. Par conséquent, leurs caractéristiques restent inaltérées même après une utilisation intensive en cuisine et un nettoyage fréquent. /
Laminam resiste al rayado y a la abrasión profunda. Por lo tanto, sus propiedades permanecen inalteradas tras un uso intensivo en la cocina y una limpieza frecuente. /

** Not guaranteed for Laminam Lucidato as it is more sensitive than other Laminam surfaces. However, Laminam Lucidato surfaces still offer a similar or a better performance than other work top materials. /

Caratteristiche non garantite per Laminam Lucidato che presenta maggiore sensibilità rispetto alle altre superfici Laminam. Le superfici Lucidate offrono comunque prestazioni uguali o superiori rispetto ai materiali utilizzati per piani orizzontali in arredamento. /
Non garanti pour Laminam Lucidato, car cette surface est plus délicate que les autres surfaces Laminam. Cependant, les performances des surfaces Laminam Lucidato sont semblables, voire meilleures que celles des autres matériaux employés pour réaliser des plans de travail. /
Estas características no están garantizadas en el caso de Laminam Lucidato, cuya sensibilidad es mayor que la de las demás superficies de Laminam. Las superficies pulidas ofrecen prestaciones iguales o superiores a las de los materiales empleados en las superficies horizontales del mobiliario.

^[1] * For the surface properties of the individual finishes, see technical data sheets at the end of the catalogue. / Per le proprietà superficiali delle singole finiture vedi le schede tecniche a fine catalogo /

^[2] Pour les propriétés superficielles des finitions, voir les fiches techniques à la fin du catalogue / Consulte las propiedades superficiales de cada acabado en las fichas técnicas del final del catálogo. /

Technical specifications - furniture industry / Schede tecniche - settore arredo / Fiches techniques - secteur décoration / Fichas técnicas - sector de decoración >



physical and chemical properties / proprietà fisico chimiche / Propriétés physiques et chimiques/ Propiedades físicas y químicas/	norm - test method / norma - metodo / Norme - Méthode /d'essai/ Norma - método de ensayo/	Laminam 20+	Laminam 20+ Lucidato
density /densità / densité / densidad /	EN 14617-1 ASTM C97	2500 kg/m ³ (average value / valore medio / valor medio / valor medio /)	2500 kg/m ³ (average value / valore medio / valor medio / valor medio /)
water absorption /assorbimento acqua / absorption d'eau / absorción de agua /	EN 14617-1	0,1% (average value / valore medio / valor medio / valor medio /)	0,1% (average value / valore medio / valor medio / valor medio /)
bending strength / resistenza alla flessione / force de flexion / resistencia a la flexión /	EN 14617-2	50 MPa (average value / valore medio / valor medio / valor medio /)	50 MPa (average value / valore medio / valor medio / valor medio /)
freeze and thaw resistance/ resistenza al gelo / résistance au gel-dégel/ resistencia a los ciclos di hielo-deshielo /	EN 14617-5	resistant / resiste / résistant / resistente /	resistant / resiste / résistant / resistente /
dry heat resistance / resistenza al calore secco / résistance à la chaleur sèche/ resistencia al calor seco /	EN 12722 EN 438-2 par.16	5 (no visible effect till 200°C) / 5 (nessun effetto visibile fino a 200°C) / 5 aucun effet visible jusqu'à 200°C /5 sin efecto visible hasta 200°C /	5 (no visible effect till 200°C) / 5 (nessun effetto visibile fino a 200°C) / 5 aucun effet visible jusqu'à 200°C /5 sin efecto visible hasta 200°C /
chemical resistance / resistenza chimica / résistance aux produits chimiques / resistencia a los productos químicos /	ISO 10545-13	from class A to B / da classe A a B / de classe A à B / de clase A a B /	from class A to C / da classe A a C / de classe A à C / de clase A a C /
chemical resistance / resistenza chimica / résistance aux produits chimiques / resistencia a los productos químicos /	ASTM C650	resistant / resiste / résistant / resistente /	resistant (except ink and methylene blue) / resiste (nessun effetto visibile tranne inchiostro e blu di metilene) / résistant (sauf encre et bleu de méthylène) / resistente (excepto tinta y azul de metileno) /
cold liquid resistance / resistenza ai liquidi freddi / résistance aux liquides froids / resistencia al liquido frio /	EN 12720	5 no visible effect except ink (2) / 5 nessun effetto visibile tranne inchiostro (2) / 5 aucun effet visible à l'exception de l'encre (2) / 5 ningún efecto visible excepto tinta (2) /	from class 5 to 2 / da classe 5 a 2 / de classe 5 à 2 / de clase 5 a 2 /
cleaner product resistance / resistenza ai prodotti di pulizia / résistance aux produits de nettoyage / resistencia a los productos de limpieza /	PTP 53 CATAS	5 no visible effect / 5 nessun effetto visibile / 5 aucun effet visible / 5 sin efecto visible /	from class 5 to 3 / da classe 5 a 3 / de classe 5 à 3 / de clase 5 a 3 /
abrasion resistance / resistenza all'abrasione / résistance aux égratignures / propiedades higiénicas /	EN 14617-4	28,0 mm	28,0 mm
hygiene properties / igienicità / propriétés hygiéniques / propiedades higiénicas /	Metodo CATAS	excellent (high degree of removal of bacterial cells >99% after cleaning with a biocide-free detergent) / ottima (grado di rimozione dei batteri >99% dopo pulizia con detergente non battericida) / excellente (degré d'élimination des bactéries >99 % après nettoyage avec un détergent non bactéricide) / Excelente (alto grado de eliminación de células bacterianas >99 % después de limpiar con un detergente sin biocidas)	excellent (high degree of removal of bacterial cells >99% after cleaning with a biocide-free detergent) / ottima (grado di rimozione dei batteri >99% dopo pulizia con detergente non battericida) / excellente (degré d'élimination des bactéries >99 % après nettoyage avec un détergent non bactéricide) / Excelente (alto grado de eliminación de células bacterianas >99 % después de limpiar con un detergente sin biocidas)
resistance to fungi / resistenza ai funghi / résistance à la moisissure/ resistencia a los hongos/	ASTM G21	no fungal growth / nessuna crescita fungina / Aucune croissance de moisissure / Sin crecimiento de hongos /	no fungal growth / nessuna crescita fungina / Aucune croissance de moisissure / Sin crecimiento de hongos /
lead and cadmium given off / cessione piombo e cadmio / cession de plomb et de cadmium / emanación de plomo y cadmio /	ISO 10545-15	0 mg/dm ³	0 mg/dm ³
overall migration / migrazione globale / migration globale / migración total /	UNI EN 1186	0 mg/dm ² no significant migration / nessuna migrazione significativa / aucune migration significative/ sin migración significativa/	0 mg/dm ² no significant migration / nessuna migrazione significativa / aucune migration significative/ sin migración significativa/
VOC emission / emissione VOC / émission COV / emisión de COV /	UNI EN 16000-9	class A+ french / classe A+ francese / classe A+ France / clase A+ Francesa /	class A+ french / classe A+ francese / classe A+ France / clase A+ Francesa /
shock resistance / resistenza all'urto / résistance aux shock /resistencia al impacto /	ISO 4211-4	no damage to ball drop 400mm / nessun danno a caduta sfera 400mm / aucun dommage après choc par chute de bille de 400 mm / ningún daño por caída de bola 400 mm /	no damage to ball drop 400mm / nessun danno a caduta sfera 400mm / aucun dommage après choc par chute de bille de 400 mm / ningún daño por caída de bola 400 mm /
light resistance/ resistenza alla luce / résistance à la lumière / resistencia a la luz /	UNI EN 15187	5 no visible effect / 5 nessun effetto visibile / 5 aucun effet visible / 5 sin efecto visible /	5 no visible effect / 5 nessun effetto visibile / 5 aucun effet visible / 5 sin efecto visible /
thermal shock resistance / resistenza allo shock termico / résistance aux chocs thermiques / resistencia al choque térmico /	EN 14617-6	resistant / resiste / résistant / resistente /	resistant / resiste / résistant / resistente /
resistance to staining / resistenza alle macchie / résistance aux taches / resistencia a las manchas /	ASTM C1378	resistant / resiste / résistant / resistente /	resistant (except potassium hydroxide) / resiste (ecetto idrossido di potassio) / résistant (sauf hydroxyde de potassium) / resistente (excepto hidróxido de potasio) /

Technical specification / Schede tecniche / Fiches techniques / Fichas técnicas >

physical and chemical properties / proprietà fisico chimiche / Propriétés physiques et chimiques/ Propiedades físicas y químicas/	norm - test method / norma - metodo / Norme - Méthode /d'essai/ Norma - método de ensayo/	Laminam 20+	Laminam 20+ Lucidato
Full Size: "length and width" nominal size: / "lunghezza e larghezza" dimensione nominale: / « longueur et largeur » dimension nominale: / "longitud y anchura" tamaño nominal: / 1620x3240mm size / (63.7"x 127.5")	Laminam	minimum size: / dimensioni minime: / dimensions minimales: / tamaño mínimo: / ≥ 1630x3250mm full size untrimmed / uscita forno / sortie four / salida del horno	minimum size: / dimensioni minime: / dimensions minimales: / tamaño mínimo: / ≥ 1630x3250mm full size untrimmed / uscita forno / sortie four / salida del horno
full size: squareness / ortogonalità / orthogonalité / ortogonalidad / 1620x3240mm size / (63.7"x 127.5")	Laminam	not applicable / non applicabile / non applicable / no aplicable full size untrimmed / uscita forno / sortie four / salida del horno	not applicable / non applicabile / non applicable / no aplicable full size untrimmed / uscita forno / sortie four / salida del horno
weight / peso / poids / peso	Laminam	average value 50,4 kg/m ² / valore medio 50,4 kg/m ² aleur moyenne 50,4 kg/m ² / valor medio 50,4 kg/m ²	average value 50,4 kg/m ² / valore medio 50,4 kg/m ² aleur moyenne 50,4 kg/m ² / valor medio 50,4 kg/m ²
surface quality / % pof tiles with no visibl flaws / qualità superficie / % pezzi esenti da difetti / qualité surface / % de pièces exemptes de défaut / calidad de la superficie / % unidades sin defectos	ISO 10545-2	> 95%	> 95%
water absorption /assorbimento acqua / absorption d'eau / absorción de agua /	ISO 10545-3 / ASTM C373	average ≤ 0.3% / valore medio ≤ 0.3% aleur moyenne ≤ 0.3% / valor medio ≤ 0.3%	average ≤ 0.3% / valore medio ≤ 0.3% aleur moyenne ≤ 0.3% / valor medio ≤ 0.3%
breaking strength in N / camp. 200x300 mm / sforzo di rottura in N / camp. 200x300 mm / résistance à la rupture en N / échant. 200x300 mm / fuerza de ruptura en N / muest. 200x300 mm	ISO 10545-4	> 10000 (sample dimensions 400x800 mm) / > 10000 (campioni dimensioni 400x800 mm) / > 10000 (échantillons dimensions 400x800 mm) / > 10000 (muestras de tamaño 400x800 mm) /	> 10000 (sample dimensions 400x800 mm) / > 10000 (campioni dimensioni 400x800 mm) / > 10000 (échantillons dimensions 400x800 mm) / > 10000 (muestras de tamaño 400x800 mm) /
modulus of rupture in N / mm ² / modulo di rottura in N / mm ² / module de rupture en N / mm ² / módulo de rotura en N / mm ² /	ISO 10545-4	vaverage value 50 (sample dimensions 200x300 mm) / valore medio 50 (campioni dimensioni 200x300 mm) / aleur moyenne 50 (échantillons dimensions 200x300 mm) / valor medio 50 (muestras de tamaño 200x300 mm) /	vaverage value 50 (sample dimensions 200x300 mm) / valore medio 50 (campioni dimensioni 200x300 mm) / aleur moyenne 50 (échantillons dimensions 200x300 mm) / valor medio 50 (muestras de tamaño 200x300 mm) /
Mohs scale hardness / durezza scala Mohs / dureté échelle Mohs / dureza escala Mohs /	UNI EN 101	class: from 5 to 7 / da classe 5 a 7 / classes 5 à 7 / de clase 5 a 7 /	class: max 5 / class: max 5 / classes: max 5 / de clase: max 5
resistance to deep abrasion / resistenza all'abrasione profonda / résistance à l'abrasion profonde / resistencia a la abrasión profunda /	ISO 10545-6	≤ 175 mm ³	≤ 175 mm ³
coefficient of linear thermal expansion / 10 ⁻⁶ /°C / coefficiente di dilatazione termica lineare / 10 ⁻⁶ /°C / coefficient de dilatation thermique linéique / 10 ⁻⁶ /°C / coeficiente de dilatación térmica lineal / 10 ⁻⁶ /°C /	ISO 10545-8	6,6 (average value / valore medio / valor medio / valor medio /)	6,6 (average value / valore medio / valor medio / valor medio /)
resistance to thermal shock / resistenza agli sbalzi termici / résistance aux chocs thermiques / resistencia a las oscilaciones térmicas	ISO 10545-9	resistant / resiste / résistant / resistente /	resistant / resiste / résistant / resistente /
chemical resistance / resistenza chimica / résistance aux produits chimiques / resistencia a los productos químicos /	ISO 10545-13	class: from A to B / da classe A a B / classes A à B / de clase A a B /	class: from A to C / da classe A a C / classes A à C / de clase A a C /
resistance to staining / resistenza alle macchie / résistance aux taches / resistencia a las manchas /	ISO 10545-14	class: from 4 to 5 / da classe 4 a 5 / classes 4 à 5 / de clase 4 a 5 /	class: from 2 to 5 / da classe 2 a 5 / classes 2 à 5 / de clase 2 a 5 /
freeze and thaw resistance/ resistenza al gelo / résistance au gel-dégel/ resistencia a los ciclos di hielo-deshielo /	ISO 10545-12	resistant / resiste / résistant / resistente /	resistant / resiste / résistant / resistente /
fire reaction / reazione al fuoco / réaction au feu / reacción al fuego /	EN 13501 (rev. 2005)	A2 - s1,d0	A2 - s1,d0

Technical specifications - furniture industry / Schede tecniche - settore arredo / Fiches techniques - secteur décoration / Fichas técnicas - sector de decoración >



physical and chemical properties / proprietà fisico chimiche / Propriétés physiques et chimiques/ Propiedades físicas y químicas/	norm - test method / norma - metodo / Norme - Méthode /d'essai/ Norma - método de ensayo/	Laminam 12+	Laminam 12+ Lucidato
density /densità / densité / densidad /	EN 14617-1 ASTM C97	2500 kg/m ³ (average value / valore medio / valor medio / valor medio /)	2500 kg/m ³ (average value / valore medio / valor medio / valor medio /)
water absorption /assorbimento acqua / absorption d'eau / absorción de agua /	EN 14617-1	0,1% (average value / valore medio / valor medio / valor medio /)	0,1% (average value / valore medio / valor medio / valor medio /)
bending strength / resistenza alla flessione / force de flexion / resistencia a la flexión /	EN 14617-2	50 MPa (average value / valore medio / valor medio / valor medio /)	50 MPa (average value / valore medio / valor medio / valor medio /)
freeze and thaw resistance/ resistenza al gelo / résistance au gel-dégel/ resistencia a los ciclos di hielo-deshielo /	EN 14617-5	resistant / resiste / résistant / resistente /	resistant / resiste / résistant / resistente /
dry heat resistance / resistenza al calore secco / résistance à la chaleur sèche/ resistencia al calor seco /	EN 12722 EN 438-2 par.16	5 (no visible effect till 200°C) / 5 (nessun effetto visibile fino a 200°C) / 5 aucun effet visible jusqu'à 200°C /5 sin efecto visible hasta 200°C /	5 (no visible effect till 200°C) / 5 (nessun effetto visibile fino a 200°C) / 5 aucun effet visible jusqu'à 200°C /5 sin efecto visible hasta 200°C /
chemical resistance / resistenza chimica / résistance aux produits chimiques / resistencia a los productos químicos /	ISO 10545-13	from class A to B / da classe A a B / de classe A à B / de clase A a B /	from class A to C / da classe A a C / de classe A à C / de clase A a C /
chemical resistance / resistenza chimica / résistance aux produits chimiques / resistencia a los productos químicos /	ASTM C650	resistant / resiste / résistant / resistente /	resistant (except ink and methylene blue) / resiste (nessun effetto visibile tranne inchiostro e blu di metilene) / résistant (sauf encre et bleu de méthylène) / resistente (excepto tinta y azul de metileno)/
cold liquid resistance / resistenza ai liquidi freddi / résistance aux liquides froids / resistencia al liquido frío /	EN 12720	5 no visible effect except ink (2) / 5 nessun effetto visibile tranne inchiostro (2) / 5 aucun effet visible à l'exception de l'encre (2) / 5 ningún efecto visible excepto tinta (2) /	from class 5 to 2 / da classe 5 a 2 / de classe 5 à 2 / de clase 5 a 2 /
cleaner product resistance / resistenza ai prodotti di pulizia / résistance aux produits de nettoyage / resistencia a los productos de limpieza /	PTP 53 CATAS	5 no visible effect / 5 nessun effetto visibile / 5 aucun effet visible / 5 sin efecto visible /	from class 5 to 3 / da classe 5 a 3 / de classe 5 à 3 / de clase 5 a 3 /
abrasion resistance / resistenza all'abrasione / résistance aux égratigures / propiedades higiénicas /	EN 14617-4	28,0 mm	28,0 mm
hygiene properties / igienicità / propriétés hygiéniques / propiedades higiénicas /	Metodo CATAS	excellent (high degree of removal of bacterial cells >99% after cleaning with a biocide-free detergent) / ottima (grado di rimozione dei batteri >99% dopo pulizia con detergente non battericida) / excellente (degré d'élimination des bactéries >99 % après nettoyage avec un détergent non bactéricide) / Excelente (alto grado de eliminación de células bacterianas >99 % después de limpiar con un detergente sin biocidas)	excellent (high degree of removal of bacterial cells >99% after cleaning with a biocide-free detergent) / ottima (grado di rimozione dei batteri >99% dopo pulizia con detergente non battericida) / excellente (degré d'élimination des bactéries >99 % après nettoyage avec un détergent non bactéricide) / Excelente (alto grado de eliminación de células bacterianas >99 % después de limpiar con un detergente sin biocidas)
resistance to fungi / resistenza ai funghi / résistance à la moisissure/ resistencia a los hongos/	ASTM G21	no fungal growth / nessuna crescita fungina / Aucune croissance de moisissure / Sin crecimiento de hongos /	no fungal growth / nessuna crescita fungina / Aucune croissance de moisissure / Sin crecimiento de hongos /
lead and cadmium given off / cessione piombo e cadmio / cession de plomb et de cadmium / emanación de plomo y cadmio /	ISO 10545-15	0 mg/dm ³	0 mg/dm ³
overall migration / migrazione globale / migration globale / migración total /	UNI EN 1186	0 mg/dm ² no significant migration / nessuna migrazione significativa / aucune migration significative/ sin migración significativa/	0 mg/dm ² no significant migration / nessuna migrazione significativa / aucune migration significative/ sin migración significativa/
VOC emission / emissione VOC / émission COV / emisión de COV /	UNI EN 16000-9	class A+ french / classe A+ francese / classe A+ France / clase A+ Francesa /	class A+ french / classe A+ francese / classe A+ France / clase A+ Francesa /
shock resistance / resistenza all'urto / résistance aux shock /resistencia al impacto /	ISO 4211-4 EN 14617-9	no damage to ball drop 400mm - average value 3 J / nessun danno a caduta sfera 400mm - valore medio 3 J / aucun dommage après choc par chute de bille de 400 mm - valeur moyenne 3 J / ningún daño por caída de bola 400 mm - valor medio 3 J /	no damage to ball drop 400mm - average value 3 J / nessun danno a caduta sfera 400mm - valore medio 3 J / aucun dommage après choc par chute de bille de 400 mm - valeur moyenne 3 J / ningún daño por caída de bola 400 mm - valor medio 3 J /
light resistance/ resistenza alla luce / résistance à la lumière / resistencia a la luz /	UNI EN 15187	5 no visible effect / 5 nessun effetto visibile / 5 aucun effet visible / 5 sin efecto visible /	5 no visible effect / 5 nessun effetto visibile / 5 aucun effet visible / 5 sin efecto visible /
thermal shock resistance / resistenza allo shock termico / résistance aux chocs thermiques / resistencia al choque térmico /	EN 14617-6	resistant / resiste / résistant / resistente /	resistant / resiste / résistant / resistente /
resistance to staining / resistenza alle macchie / résistance aux taches / resistencia a las manchas /	ASTM C1378	resistant / resiste / résistant / resistente /	resistant (except potassium hydroxide) / resiste (ecetto idrossido di potassio) / résistant (sauf hydroxyde de potassium) / resistente (excepto hidróxido de potasio)/

Technical specification / Schede tecniche / Fiches techniques / Fichas técnicas >

physical and chemical properties / proprietà fisico chimiche / Propriétés physiques et chimiques/ Propiedades físicas y químicas/	norm - test method / norma - metodo / Norme - Méthode /d'essai/ Norma - método de ensayo/	Laminam 12+	Laminam 12+ Lucidato
Full Size: "length and width" nominal size: / "lunghezza e larghezza" dimensione nominale: / « longueur et largeur » dimension nominale: / "longitud y anchura" tamaño nominal: / 1620x3240mm size / (63.7"x 127.5")	Laminam	minimum size: / dimensioni minime: / dimensions minimales: / tamaño mínimo: / ≥ 1630x3250mm full size untrimmed / uscita forno / sortie four / salida del horno	minimum size: / dimensioni minime: / dimensions minimales: / tamaño mínimo: / ≥ 1630x3250mm full size untrimmed / uscita forno / sortie four / salida del horno
full size: squareness / ortogonalità / orthogonalité / ortogonalidad / 1620x3240mm size / (63.7"x 127.5")	Laminam	not applicable / non applicabile / non applicable / no aplicable full size untrimmed / uscita forno / sortie four / salida del horno	not applicable / non applicabile / non applicable / no aplicable full size untrimmed / uscita forno / sortie four / salida del horno
weight / peso / poids / peso	Laminam	average value 30 kg/m ² / valore medio 30 kg/m ² aleur moyenne 30 kg/m ² / valor medio 30 kg/m ²	average value 30 kg/m ² / valore medio 30 kg/m ² aleur moyenne 30 kg/m ² / valor medio 30 kg/m ²
surface quality / % pof tiles with no visibl flaws / qualità superficie / % pezzi esenti da difetti / qualité surface / % de pièces exemptes de défaut / calidad de la superficie / % unidades sin defectos	ISO 10545-2	> 95%	> 95%
water absorption /assorbimento acqua / absorption d'eau / absorción de agua /	ISO 10545-3 / ASTM C373	average ≤ 0.3% / valore medio ≤ 0.3% aleur moyenne ≤ 0.3% / valor medio ≤ 0.3%	average ≤ 0.3% / valore medio ≤ 0.3% aleur moyenne ≤ 0.3% / valor medio ≤ 0.3%
breaking strength in N / camp. 200x300 mm / sforzo di rottura in N / camp. 200x300 mm / résistance à la rupture en N / échant. 200x300 mm / fuerza de ruptura en N / muest. 200x300 mm	ISO 10545-4	average value 4000 (sample dimensions 400x800 mm) / valore medio 4000 (campioni dimensioni 400x800 mm) / aleur moyenne 4000 (échantillons dimensions 400x800 mm) / valor medio 4000 (muestras de tamaño 400x800 mm) /	average value 4000 (sample dimensions 400x800 mm) / valore medio 4000 (campioni dimensioni 400x800 mm) / aleur moyenne 4000 (échantillons dimensions 400x800 mm) / valor medio 4000 (muestras de tamaño 400x800 mm) /
modulus of rupture in N / mm ² / modulo di rottura in N / mm ² / module de rupture en N / mm ² / módulo de rotura en N / mm ² /	ISO 10545-4	average value 50 (sample dimensions 200x300 mm) / valore medio 50 (campioni dimensioni 200x300 mm) / aleur moyenne 50 (échantillons dimensions 200x300 mm) / valor medio 50 (muestras de tamaño 200x300 mm) /	average value 50 (sample dimensions 200x300 mm) / valore medio 50 (campioni dimensioni 200x300 mm) / aleur moyenne 50 (échantillons dimensions 200x300 mm) / valor medio 50 (muestras de tamaño 200x300 mm) /
Mohs scale hardness / durezza scala Mohs / dureté échelle Mohs / durezza scala Mohs /	UNI EN 101	class: from 5 to 7 / da classe 5 a 7 / classes 5 à 7 / de clase 5 a 7 /	classe: max 5 / class: max 5 / classes: max 5 / de clase: max 5
resistance to deep abrasion / resistenza all'abrasione profonda / résistance à l'abrasion profonde / resistencia a la abrasion profunda /	ISO 10545-6	≤ 175 mm ³	≤ 175 mm ³
coefficient of linear thermal expansion / 10 ⁻⁶ /°C / coefficiente di dilatazione termica lineare / 10 ⁻⁶ /°C / coefficient de dilatation thermique linéique / 10 ⁻⁶ /°C / coeficiente de dilatación térmica lineal / 10 ⁻⁶ /°C /	ISO 10545-8	6,6 (average value / valore medio / valor medio / valor medio /)	6,6 (average value / valore medio / valor medio / valor medio /)
resistance to thermal shock / resistenza agli sbalzi termici / résistance aux chocs thermiques / resistencia a las oscilaciones térmicas	ISO 10545-9	resistant / resiste / résistant / resistente /	resistant / resiste / résistant / resistente /
chemical resistance / resistenza chimica / résistance aux produits chimiques / resistencia a los productos químicos /	ISO 10545-13	class: from A to B / da classe A a B / classes A à B / de clase A a B /	class: from A to C / da classe A a C / classes A à C / de clase A a C /
resistance to staining / resistenza alle macchie / résistance aux taches / resistencia a las manchas /	ISO 10545-14	class: from 4 to 5 / da classe 4 a 5 / classes 4 à 5 / de clase 4 a 5 /	class: from 2 to 5 / da classe 2 a 5 / classes 2 à 5 / de clase 2 a 5 /
freeze and thaw resistance/ resistenza al gelo / résistance au gel-dégel/ resistencia a los ciclos di hielo-deshielo /	ISO 10545-12	resistant / resiste / résistant / resistente /	resistant / resiste / résistant / resistente /
fire reaction / reazione al fuoco / réaction au feu / reacción al fuego /	EN 13501 (rev. 2005)	A2 - s1,d0	A2 - s1,d0

Technical specifications - furniture industry / Schede tecniche - settore arredo / Fiches techniques - secteur décoration / Fichas técnicas - sector de decoración >





physical and chemical properties / proprietà fisico chimiche / Propriétés physiques et chimiques/ Propiedades físicas y químicas/	norm - test method / norma - metodo / Norme - Méthode /d'essai/ Norma - método de ensayo/	Laminam 5	Laminam 5 Lucidato
density /densità / densité / densidad /	EN 14617-1 ASTM C97	2500 kg/m ³ (average value / valore medio /valor medio / valor medio /)	2500 kg/m ³ (average value / valore medio /valor medio / valor medio /)
water absorption /assorbimento acqua / absorption d'eau / absorción de agua /	EN 14617-1	≤ 0.3%	≤ 0.3%
bending strength / resistenza alla flessione / force de flexion / resistencia a la flexión /	EN 14617-2	50 MPa (average value / valore medio /valor medio / valor medio /)	50 MPa (average value / valore medio /valor medio / valor medio /)
freeze and thaw resistance/ resistenza al gelo / résistance au gel-dégel/ resistencia a los ciclos di hielo-deshielo /	EN 14617-5	resistant / resiste / résistant / resistente /	resistant / resiste / résistant / resistente /
dry heat resistance / resistenza al calore secco / résistance à la chaleur sèche/ resistencia al calor seco /	EN 12722 EN 438-2 par.16	5 (no visible effect till 200°C) / 5 (nessun effetto visibile fino a 200°C) / 5 aucun effet visible jusqu'à 200°C /5 sin efecto visible hasta 200°C /	5 (no visible effect till 200°C) / 5 (nessun effetto visibile fino a 200°C) / 5 aucun effet visible jusqu'à 200°C /5 sin efecto visible hasta 200°C /
chemical resistance / resistenza chimica / résistance aux produits chimiques / resistencia a los productos químicos /	ISO 10545-13	from class A to B / da classe A a B / de classe A à B / de clase A a B /	from class A to C / da classe A a C / de classe A à C / de clase A a C /
chemical resistance / resistenza chimica / résistance aux produits chimiques / resistencia a los productos químicos /	ASTM C650	resistant / resiste / résistant / resistente /	resistant (except ink and methylene blue) / resiste (nessun effetto visibile tranne inchiostro e blu di metilene) / résistant (sauf encre et bleu de méthylène) / resistente (excepto tinta y azul de metileno)/
cold liquid resistance / resistenza ai liquidi freddi / résistance aux liquides froids / resistencia al liquido frío /	EN 12720	5 no visible effect except ink (2) / 5 nessun effetto visibile tranne inchiostro (2) / 5 aucun effet visible à l'exception de l'encre (2) / 5 ningún efecto visible excepto tinta (2) /	from class 5 to 2 / da classe 5 a 2 / de classe 5 à 2 / de clase 5 a 2 /
cleaner product resistance / resistenza ai prodotti di pulizia / résistance aux produits de nettoyage / resistencia a los productos de limpieza /	PTP 53 CATAS	5 no visible effect / 5 nessun effetto visibile / 5 aucun effet visible / 5 sin efecto visible /	from class 5 to 3 / da classe 5 a 3 / de classe 5 à 3 / de clase 5 a 3 /
abrasion resistance / resistenza all'abrasione / résistance aux égratigures / propiedades higiénicas /	EN 14617-4	28,0 mm	28,0 mm
hygiene properties / igienicità / propriétés hygiéniques / propiedades higiénicas /	Metodo CATAS	excellent (high degree of removal of bacterial cells >99% after cleaning with a biocide-free detergent) / ottima (grado di rimozione dei batteri >99% dopo pulizia con detergente non battericida) / excellente (degré d'élimination des bactéries >99 % après nettoyage avec un détergent non bactéricide) / Excelente (alto grado de eliminación de células bacterianas >99 % después de limpiar con un detergente sin biocidas)	excellent (high degree of removal of bacterial cells >99% after cleaning with a biocide-free detergent) / ottima (grado di rimozione dei batteri >99% dopo pulizia con detergente non battericida) / excellente (degré d'élimination des bactéries >99 % après nettoyage avec un détergent non bactéricide) / Excelente (alto grado de eliminación de células bacterianas >99 % después de limpiar con un detergente sin biocidas)
resistance to fungi / resistenza ai funghi / résistance à la moisissure/ resistencia a los hongos/	ASTM G21	no fungal growth / nessuna crescita fungina / Aucune croissance de moisissure / Sin crecimiento de hongos /	no fungal growth / nessuna crescita fungina / Aucune croissance de moisissure / Sin crecimiento de hongos /
lead and cadmium given off / cessione piombo e cadmio / cession de plomb et de cadmium / emanación de plomo y cadmio /	ISO 10545-15	0 mg/dm ³	0 mg/dm ³
overall migration / migrazione globale / migration globale / migración total /	UNI EN 1186	0 mg/dm ² no significant migration / nessuna migrazione significativa / aucune migration significative/ sin migración significativa/	0 mg/dm ² no significant migration / nessuna migrazione significativa / aucune migration significative/ sin migración significativa/
VOC emission / emissione VOC / émission COV / emisión de COV /	UNI EN 16000-9	class A+ french / classe A+ francese / classe A+ France / classe A+ francesa /	class A+ french / classe A+ francese / classe A+ France / classe A+ francesa /
light resistance/ resistenza alla luce / résistance à la lumière / resistencia a la luz /	UNI EN 15187	5 no visible effect / 5 nessun effetto visibile / 5 aucun effet visible / 5 sin efecto visible /	5 no visible effect / 5 nessun effetto visibile / 5 aucun effet visible / 5 sin efecto visible /
thermal shock resistance / resistenza allo shock termico / résistance aux chocs thermiques / resistencia al choque térmico /	EN 14617-6	resistant / resiste / résistant / resistente /	resistant / resiste / résistant / resistente /
resistance to staining / resistenza alle macchie / résistance aux taches / resistencia a las manchas /	ASTM C1378	resistant / resiste / résistant / resistente /	resiste (eccetto idrossido di potassio) / résistant (except potassium hydroxide)

Technical specification / Schede tecniche / Fiches techniques / Fichas técnicas >

physical and chemical properties / proprietà fisico chimiche / Propriétés physiques et chimiques/ Propiedades físicas y químicas/	norm - test method / norma - metodo / Norme - Méthode /d'essai/ Norma - método de ensayo/	Laminam 5	Laminam 5 Lucidato
Full Size: "length and width" nominal size: / "lunghezza e larghezza" dimensione nominale: / « longueur et largeur » dimension nominale: / "longitud y anchura" tamaño nominal: / 1620x3240mm size / (63.7"x127.5")	Laminam	minimum size: / dimensioni minime: / dimensions minimales: / tamaño mínimo: / ≥ 1630x3250mm full size untrimmed / uscita forno / sortie four / salida del horno	minimum size: / dimensioni minime: / dimensions minimales: / tamaño mínimo: / ≥ 1630x3250mm full size untrimmed / uscita forno / sortie four / salida del horno
1620x3240mm "length and width" nominal size/manufacturing: / "lunghezza e larghezza" dimensione nominale/fabbricazione: / « longueur et largeur » dimension nominale/rectifié: / "comprimento e largura" dimensões nominais/fabricação: / 1620x3240mm size / (63.7"x127.5")	ISO 10545-2	max. deviation on the side +/- 0.5 mm / escursione massima sul lato +/- 0.5 mm / amplitude maximale sur le côté +/- 0.5 mm / desviación máxima en el lado +/- 0.5 mm /	max. deviation on the side +/- 0.5 mm / escursione massima sul lato +/- 0.5 mm / amplitude maximale sur le côté +/- 0.5 mm / desviación máxima en el lado +/- 0.5 mm /
full size: squareness / ortogonalità / orthogonalité / ortogonalidad / 1620x3240mm size / (63.7"x127.5")	Laminam	not applicable / non applicabile / non applicable / no aplicable full size untrimmed / uscita forno / sortie four / salida del horno	not applicable / non applicabile / non applicable / no aplicable full size untrimmed / uscita forno / sortie four / salida del horno
1620x3240mm rectified: squareness / ortogonalità orthogonalité / ortogonalidad / 1620x3240mm size / (63.7"x127.5")	Laminam	max deviation on the diagonal +/- 1.5 mm differenza delle diagonali massima: +/- 1.5 mm différence max. entre les diagonales: +/- 1.5 mm desviación máxima en la diagonal: +/- 1.5 mm	max deviation on the diagonal +/- 1.5 mm differenza delle diagonali massima: +/- 1.5 mm différence max. entre les diagonales: +/- 1.5 mm desviación máxima en la diagonal: +/- 1.5 mm
weight / peso / poids / peso	Laminam	14 kg/m ² (average value / valore medio / valor medio / valor medio /)	14 kg/m ² (average value / valore medio / valor medio / valor medio /)
surface quality / % pof tiles with no visibl flaws / qualità superficie / % pezzi esenti da difetti / qualité surface / % de pièces exemptes de défaut / calidad de la superficie / % unidades sin defectos	ISO 10545-2	> 95%	> 95%
water absorption /assorbimento acqua / absorption d'eau / absorción de agua /	ISO 10545-3 / ASTM C373	≤ 0.3%	≤ 0.3%
breaking strength in N / camp. 200x300 mm / sforzo di rottura in N / camp. 200x300 mm / résistance à la rupture en N / échant. 200x300 mm / fuerza de ruptura en N / muest. 200x300 mm	ISO 10545-4	vaverage value 1100 (sample dimensions 200x300 mm) / valore medio 1100 (campioni dimensioni 200x300 mm) / aleur moyenne 1100 (échantillons dimensions 200x300 mm) / valor medio 1100 (muestras de tamaño 200x300 mm) /	vaverage value 1100 (sample dimensions 200x300 mm) / valore medio 1100 (campioni dimensioni 200x300 mm) / aleur moyenne 1100 (échantillons dimensions 200x300 mm) / valor medio 1100 (muestras de tamaño 200x300 mm) /
modulus of rupture in N / mm ² / modulo di rottura in N / mm ² / module de rupture en N / mm ² / módulo de rotura en N / mm ² /	ISO 10545-4	vaverage value 50 (sample dimensions 200x300 mm) / valore medio 50 (campioni dimensioni 200x300 mm) / aleur moyenne 50 (échantillons dimensions 200x300 mm) / valor medio 50 (muestras de tamaño 200x300 mm) /	vaverage value 50 (sample dimensions 200x300 mm) / valore medio 50 (campioni dimensioni 200x300 mm) / aleur moyenne 50 (échantillons dimensions 200x300 mm) / valor medio 50 (muestras de tamaño 200x300 mm) /
Mohs scale hardness / durezza scala Mohs / dureté échelle Mohs / dureza escala Mohs /	UNI EN 101	class: from 5 to 7 / da classe 5 a 7 / classes 5 à 7 / de clase 5 a 7 /	max 5 / max 5 / max 5 / max 5
resistance to deep abrasion / resistenza all'abrasione profonda / résistance à l'abrasion profonde / resistencia a la abrasión profunda /	ISO 10545-6	≤ 175 mm ³	≤ 175 mm ³
coefficient of linear thermal expansion / 10 ⁻⁶ /°C / coefficiente di dilatazione termica lineare / 10 ⁻⁶ /°C / coefficient de dilatation thermique linéique / 10 ⁻⁶ /°C / coefficiente de dilatación térmica lineal / 10 ⁻⁶ /°C /	ISO 10545-8	6,6 (average value / valore medio / valor medio / valor medio /)	6,6 (average value / valore medio / valor medio / valor medio /)
resistance to thermal shock / resistenza agli sbalzi termici / résistance aux chocs thermiques / resistencia a las oscilaciones térmicas	ISO 10545-9	resistant / resiste / résistant / resistente /	resistant / resiste / résistant / resistente /
chemical resistance / resistenza chimica / résistance aux produits chimiques / resistencia a los productos químicos /	ISO 10545-13	class: from A to B / da classe A a B / classes A à B / de clase A a B /	class: from A to C / da classe A a C / classes A à C / de clase A a C /
resistance to staining / resistenza alle macchie / résistance aux taches / resistencia a las manchas /	ISO 10545-14	class: from 4 to 5 / da classe 4 a 5 / classes 4 à 5 / de clase 4 a 5 /	class: from 2 to 5 / da classe 2 a 5 / classes 2 à 5 / de clase 2 a 5 /
freeze and thaw resistance/ resistenza al gelo / résistance au gel-dégel/ resistencia a los ciclos di hielo-deshielo /	ISO 10545-12	resistant / resiste / résistant / resistente /	resistant / resiste / résistant / resistente /
fire reaction / reazione al fuoco / réaction au feu / reacción al fuego /	EN 13501 (rev. 2005)	A1 - (decisione 96/603/CE e sue modifche) (decision 96/603/CE as amended)	A1 - (decisione 96/603/CE e sue modifche) (decision 96/603/CE as amended)

Available Products >

products	Full Size *			
	1620x3240 / 63.7"x127.5"			
	5	12+	20+	
IN-SIDE/				
Pietra Piasentina Taupe	✓	✓	✓	-
Pietra Piasentina Taupe Lucidato	✓	✓	✓	-
Pietra Piasentina Taupe Fiammato	✓	✓	✓	-
Calce/				
Antracite	✓	✓	✓	-
Avorio	✓	✓	-	●
Bianco	✓	✓	✓	●
Grigio	✓	✓	✓	●
Nero	✓	✓	✓	-
Tortora	-	✓	-	-
Collection/				
Bianco Assoluto	✓	✓	✓	●
Bianco Assoluto Lucidato	✓	✓	-	-
Nero Assoluto	✓	✓	✓	-
Fluidosolido/				
Blu Lucidato	-	✓	-	-
Fokos/				
Piombo	✓	✓	✓	-
Roccia	✓	✓	✓	-
Sale	✓	✓	✓	●
Terra	✓	✓	✓	-
I Naturali/				
Arabescato	✓	✓	-	●
Arabescato Lucidato	✓	✓	-	-
Bianco Lasa	-	✓	-	●
Bianco Lasa Lucidato	-	✓	-	-
Bianco Statuario Venato	✓	-	-	●
Bianco Statuario Venato B. M.	✓	-	-	●
Bianco Statuario Venato Lucidato	✓	✓	-	-
Bianco Statuario Venato Lucidato B. M.	✓	✓	-	-
Bianco Statuario Venato Soft Touch	-	✓	-	-
Bianco Statuario Venato Soft Touch B. M.	-	✓	-	-
Blue Stone	-	✓	-	-
Calacatta Michelangelo	✓	✓	✓	●
Calacatta Michelangelo B. M.	-	✓	-	●
Calacatta Michelangelo Lucidato	✓	✓	✓	-
Calacatta Michelangelo Lucidato B. M.	-	✓	-	-
Calacatta Michelangelo Soft Touch	✓	✓	-	-
Calacatta Michelangelo Soft Touch B. M.	-	✓	-	-
Calacatta Oro Venato	✓	-	-	●
Calacatta Oro Venato B. M.	✓	-	-	●
Calacatta Oro Venato Lucidato	✓	✓	-	-
Calacatta Oro Venato Lucidato B. M.	✓	✓	-	-
Calacatta Oro Venato Soft Touch	-	✓	-	-

products	Full Size *			
	1620x3240 / 63.7"x127.5"			
	5	12+	20+	
I Naturali/				
Calacatta Oro Venato Soft Touch B. M.	-	✓	-	-
Diamond Cream	✓	✓	✓	●
Diamond Cream Lucidato	✓	✓	✓	-
Emperador Extra	✓	✓	-	-
Emperador Extra Lucidato	✓	✓	-	-
Invisible White	✓	✓	-	●
Invisible White Lucidato	✓	✓	-	-
Invisible White Soft Touch	✓	✓	-	-
Nero Greco	✓	✓	-	-
Nero Greco Lucidato	✓	✓	-	-
Noir Desir	✓	✓	✓	-
Noir Desir Lucidato	✓	✓	✓	-
Orobico Grigio	✓	✓	-	-
Orobico Grigio Lucidato	✓	✓	-	-
Pietra di Savoia Antracite Bocciardata	✓	✓	✓	-
Pietra di Savoia Grigia Bocciardata	✓	✓	✓	●
Pietra di Savoia Perla Bocciardata	✓	✓	✓	●
Pietra Grey	✓	✓	✓	-
Pietra Grey Lucidata	✓	✓	✓	-
Statuarietto	✓	✓	-	●
Statuarietto B. M.	-	✓	-	●
Statuarietto Lucidato	✓	✓	-	-
Statuarietto Lucidato B. M.	-	✓	-	-
Statuario Altissimo	✓	✓	✓	●
Statuario Altissimo B. M.	-	✓	-	●
Statuario Altissimo Lucidato	✓	✓	✓	-
Statuario Altissimo Lucidato B. M.	-	✓	-	-
Statuario Altissimo Soft Touch	✓	✓	-	-
Statuario Altissimo Soft Touch B. M.	-	✓	-	-
Travertino Grigio Venato Bocciardato	✓	✓	-	●
Legno Venezia/				
Corda	-	✓	-	●
Fumo	-	✓	-	-
Sabbia	-	✓	-	-
Ossido/				
Bruno	✓	✓	✓	-
Nero	✓	✓	✓	-
Seta/				
Blanc	-	✓	-	-
Gris	-	✓	-	-
Liquorice	-	✓	-	-

Key: Laminam 5 / nominal thickness 5.6 mm (¼") Laminam 12+ / nominal thickness 12.5 mm (½") Laminam 20+ / nominal thickness 20.5 mm (¾")

* Untrimmed end product. / Lastra formato "uscita forno" quindi non rifilata. / Produit fini non coupé / Tabla formato "salida de horno" y, por lo tanto, no recortada. /

Certifications / Certificazioni / Certifications / Certificaciones >

• **UNI EN ISO 9001:**
International Standard for Quality management systems /
 Norma internazionale di sistema di gestione della qualità /
 Norme internationale de système de gestion de la qualité /
 Norma internacional de sistema de gestión de la calidad /



• **UNI EN ISO 14021:**
Products containing at least 20% of pre-consumer re-cycled material in bulk (LEED 20) /
 Prodotti con presenza di almeno il 20% di materiale riciclato pre-consumer in massa (LEED 20) /
 Produits avec au moins 20 % de surplus de matériau recyclé pleine masse (LEED 20) /
 Productos con al menos un 20 % de material reciclado preconsumo en masa (LEED 20) /

• **UNI EN ISO 14021:**
Products containing at least 30% of pre-consumer recycled material in bulk (LEED 30) /
 Prodotti con presenza di almeno il 30% di materiale riciclato pre-consumer in massa (LEED 30) /
 Produits avec au moins 30% de surplus de matériau recyclé pleine masse (LEED 30) /
 Productos con al menos un 30 % de material reciclado preconsumo en masa (LEED 30) /

• **UNI EN ISO 14021:**
Products containing at least 40% of pre-consumer recycled material in bulk (LEED 40) /
 Prodotti con presenza di almeno il 40% di materiale riciclato pre-consumer in massa (LEED 40) /
 Produits avec au moins 40% de surplus de matériau recyclé pleine masse (LEED 40) /
 Productos con al menos un 40 % de material reciclado preconsumo en masa (LEED 40) /

• **CCC:**
China Compulsory Certificate mark / Certificazione cinese di qualità /
 Certification de produit obligatoire en Chine / Certificación china de calidad /



• **KASHERUT**
Laminam slabs are certificated Kosher Parve / Le lastre Laminam sono cerificate Kosher Parve /
 Les plaques Laminam sont certifiées Kosher Parve / Las tablas Laminam están certificadas Kosher Parve /



• **NSF**
American Standard for food equipment
 “Ceramic Solid Surface For Splash Zone”



Notes >

Laminam slabs are manufactured using selected natural raw materials, fired at about 1250°C. During this process, particles of oxides may appear in the form of pinholes on the surface of the slab with an appearance similar to natural stones. This pinholes are sorted according to precise parameters by Laminam technical staff and represent a peculiarity rather than a defect, enhancing the naturalness of the raw materials. (See **Technical Guide for sorting tolerances**). / Le lastre Laminam, prodotte attraverso l'utilizzo di selezionate materie prime naturali, vengono cotte alla temperatura di circa 1250°C sviluppando ossidi che possono conferire alla texture leggere puntature che le rendono simili alle naturali pietre delle cave. Tali puntature selezionate all'interno di precisi parametri dallo staff tecnico di Laminam, costituiscono una caratteristica e non un difetto, a conferma della naturalità delle materie prime utilizzate. (Per tolleranze di scelta vedere Technical Guide) / Les plaques Laminam, produites en utilisant des matières premières naturelles sélectionnées, sont cuites à une température de 1 250 °C environ. Elles développent des oxydes qui peuvent donner à la texture de légères piqûres qui les rendent similaires aux pierres naturelles des carrières. Ces piqûres sélectionnées dans le cadre de paramètres précis par l'équipe technique de Laminam constituent une caractéristique et non un défaut et confirment le caractère naturel des matières premières utilisées. (Voir le guide technique pour les tolérances de tri) / En la fabricación de las tablas Laminam se emplean materias primas naturales selectas, cocidas a una temperatura de cerca de 1250 °C. El óxido que se genera en este proceso puede producir un leve punteado en las texturas, con lo que se consigue que la tabla tenga un aspecto natural, similar al de la piedra de la cantera. El punteado, seleccionado internamente conforme a parámetros rigurosos por el personal técnico de Laminam, es una característica de las tablas, en lugar de un defecto, que confirma que las materias primas empleadas son naturales. (Consulte las tolerancias en la Guía técnica) /

/contacts

LAMINAM[®]

Headquarters

Laminam S.p.A
via Ghiarola Nuova 258
41042 Fiorano Modenese
(Modena) / Italy
Tel +39 0536 1844200
www.laminam.it

Showrooms

Fiorano Modenese
via Ghiarola Nuova 258
41042 Fiorano Modenese
(Modena) / Italy
Tel +39 0536 1844200

Milan
Via Verdi, 5
20121, Milano / Italy
Tel +39 02 89092496

Production plants

Laminam S.p.A
via Ghiarola Nuova 258
41042 Fiorano Modenese
(Modena) / Italy
Tel +39 0536 1844200

Laminam S.p.A
Via Primo Brindani 1
43043, Borgo Val di Taro
(Parma) / Italy
Tel +39 0525 97864

LAMINAM[®]
Poland

Showroom

Warsaw
Euro Centrum
Aleje Jerozolimskie 134
02-305, Warszawa / Poland
Tel +48 22 2026100



Cod. LAMC001637
Campionatura gratuita di
modico valore ai sensi del
DPR 633/72 e succ. modifiche art.2
Copyright 2019 Laminam S.p.A.

LAMINAM[®]
Rus

Headquarters

Laminam Rus LLC
Kaluzhskaya oblast
Borovskiy raion
Dobrinno village
10 Vostochniy proezd
building1 / Russian Federation
Tel +7 495 274 03 00

Showroom

Moscow
Federation Tower,
Presnenskaya nab.,
Build. 12, floor 28, office 18
Moscow / Russian Federation
Tel +7 499 557 00 00

Production plant

Laminam Rus LLC
Kaluzhskaya oblast
Borovskiy raion
Dobrinno village
10 Vostochniy proezd
building1 / Russian Federation
Tel +7 495 274 03 00

LAMINAM[®]
China

Headquarters

Laminam Cn Ltd
Room 315 No.3721 Hongmei Rd
Changning, Shanghai / China
Tel + 86 021 52988283

Showroom

Shanghai
Unit 1D1011 No.200 Wending Rd
Xuhui, Shanghai / China
Tel + 86 021 52988283



